



bpd

bouwfonds property development

Quartier Dabendorf

Haus
Eiche
(li.)

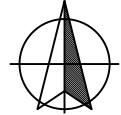
11



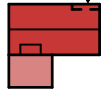
bpd

bouwfonds property development

Nord



Quartier Dabendorf



Haus Linde



Haus Kiefer



Haus Eiche



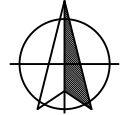
ÜBERSICHTSPLAN M 1:1000/DIN A4



bpd

bouwfonds property development

Nord



Haus **11** Quartier Dabendorf



FLÄCHENANTEILE M 1:1000/DIN A4

Haus Eiche; Nr. 07-16

Zusammenstellung der Wohn- und Nutzflächen

Hinweis:

Die Wohnfläche wurde berechnet nach der Wohnflächenverordnung (WoFIV) unter Zugrundelegung der Bauantragspläne. Flächen von Terrassen und Dachterrassen werden wegen ihres höheren Wohnwertes grundsätzlich zur Hälfte angerechnet.

Zeichnungslegende:

HKV = Heizkreisverteiler; HHK = Handtuchheizkörper

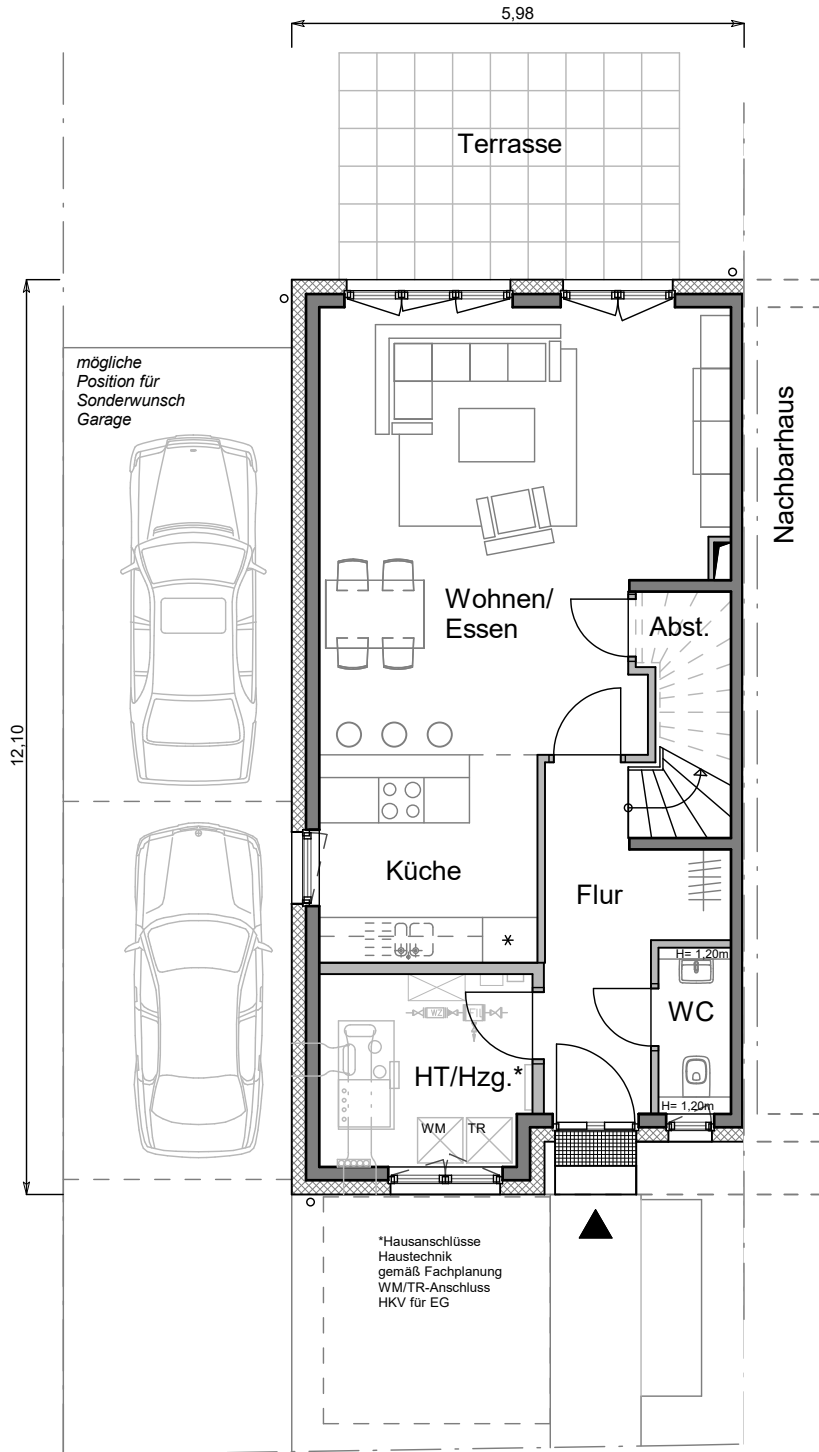
Wohnflächen		[qm]
Erdgeschoss	Wohnen/Essen	28,96
	Küche	7,85
	WC	2,06
	Flur	7,40
	Abstellen u. Treppe	1,70
		<u>47,97</u>
	Terrasse	13,50 50% <u>6,75</u>
	54,72	
Obergeschoss	Schlafen	15,61
	Kind 1	11,08
	Kind 2	11,08
	Abstellen	2,08
	Bad	8,54
	Flur	<u>6,10</u>
		54,49
Wohnflächen gesamt, ohne Terrasse		102,46
Wohnflächen gesamt, inkl. Terrassenanteilen		109,21
Technikflächen		
Erdgeschoss	Raum für Haustechnik/Heizung	6,93
WOHN- u. TECHNIKFLÄCHEN gesamt, inkl. Terrassenanteilen		116,14



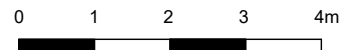
bpd

bouwfonds property development

Haus **11** Quartier Dabendorf



ERDGESCHOSS M 1:100/DIN A4

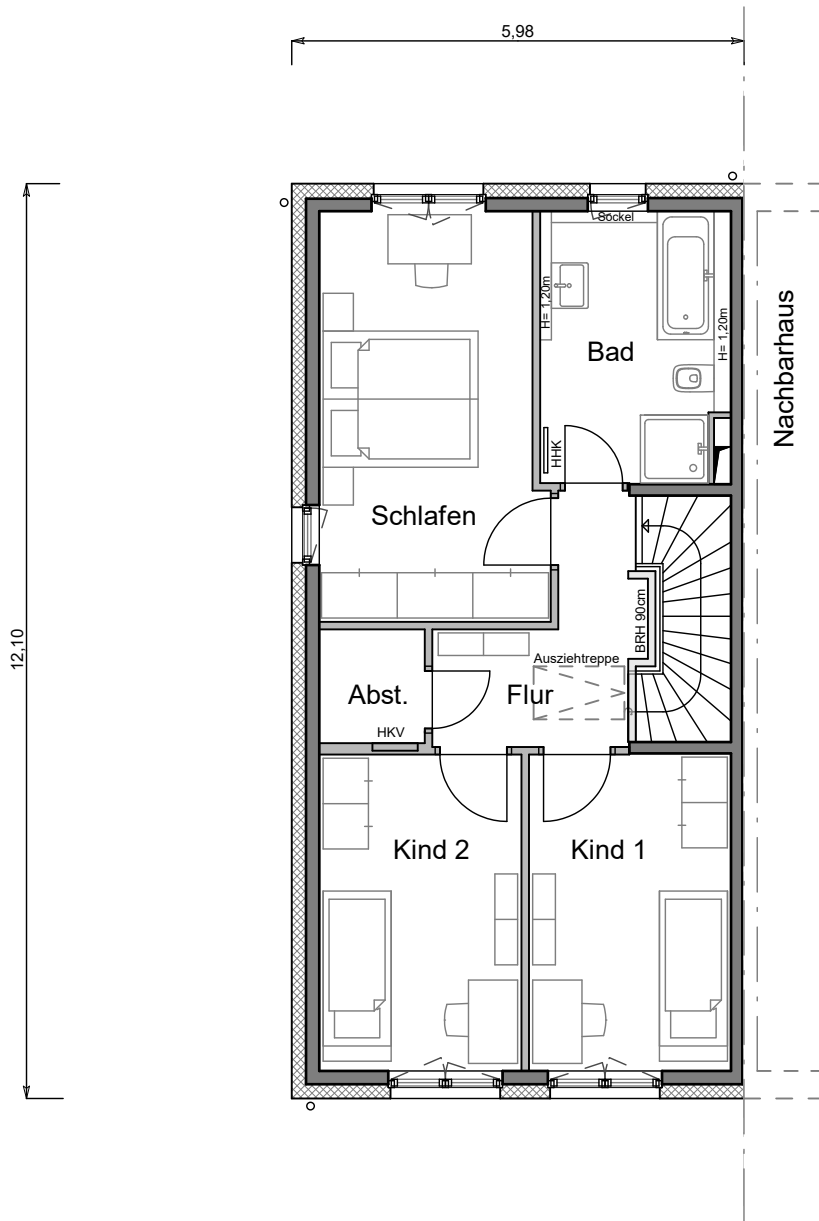




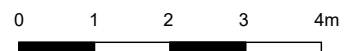
bpd

bouwfonds property development

Haus **11** Quartier Dabendorf



OBERGESCHOSS M 1:100/DIN A4





bpd

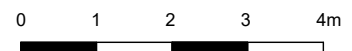
bouwfonds property development

Haus **11** Quartier Dabendorf



Der Geländeverlauf ist schematisch dargestellt. Abweichungen zu dem abgebildeten Geländeverlauf / den Böschungen sind möglich und stellen keine Wertminderung dar.

STRASSENANSICHT M 1:100/DIN A4

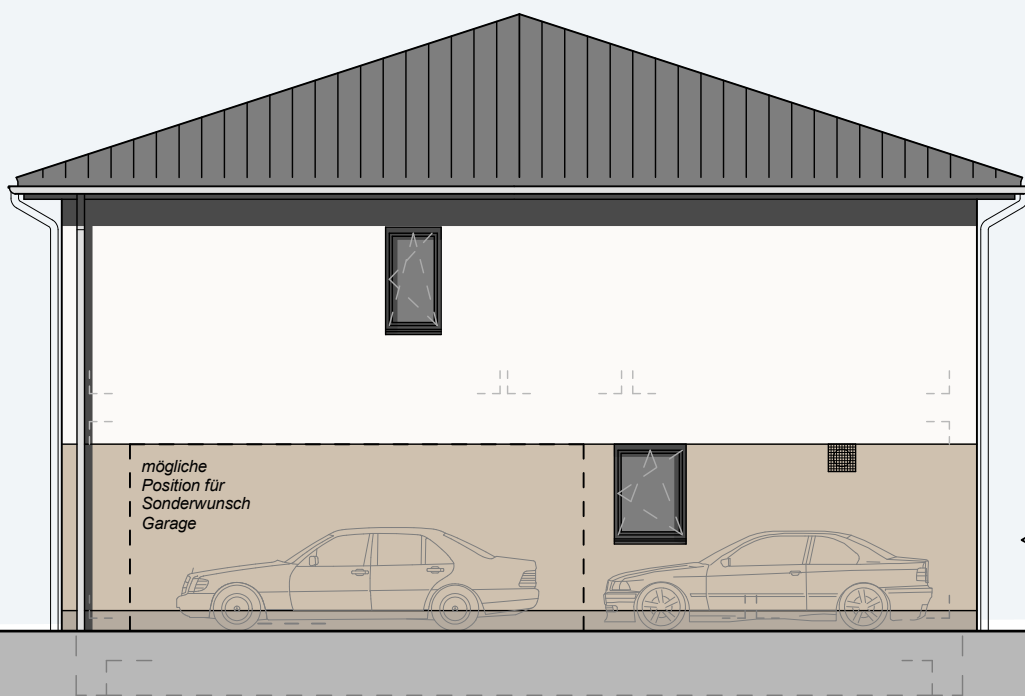




bpd

bouwfonds property development

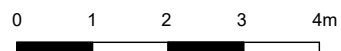
Haus **11** Quartier Dabendorf



*mögliche
Position für
Sonderwunsch
Garage*

Der Geländeverlauf ist schematisch dargestellt. Abweichungen zu dem abgebildeten Geländeverlauf / den Böschungen sind möglich und stellen keine Wertminderung dar.

SEITENANSICHT M 1:100/DIN A4





bpd

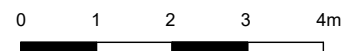
bouwfonds property development

Haus **11** Quartier Dabendorf



Der Geländeverlauf ist schematisch dargestellt. Abweichungen zu dem abgebildeten Geländeverlauf / den Böschungen sind möglich und stellen keine Wertminderung dar.

GARTENANSICHT M 1:100/DIN A4

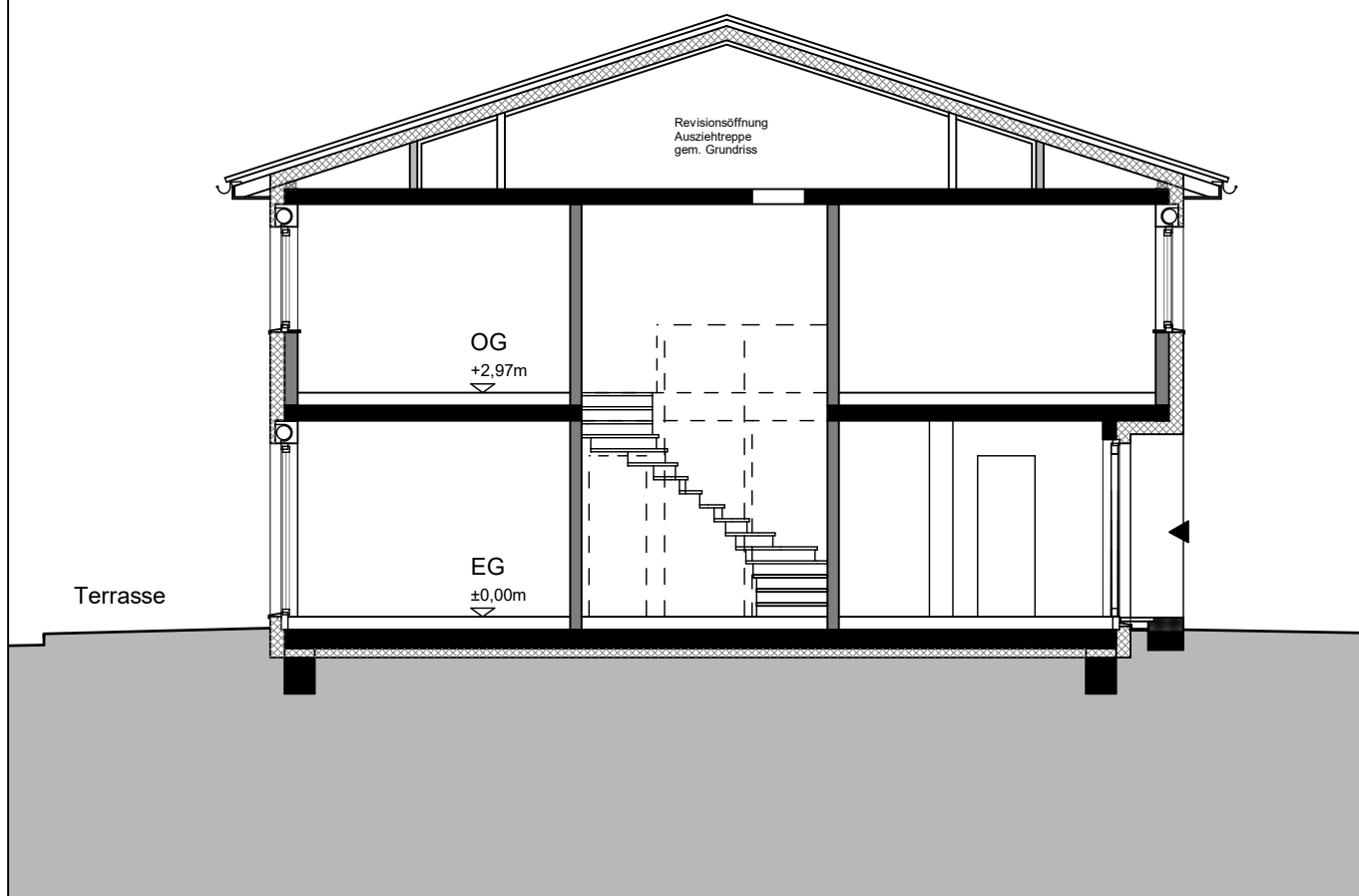




bpd

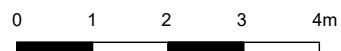
bouwfonds property development

Haus **11** Quartier Dabendorf



Der Geländeverlauf ist schematisch dargestellt. Abweichungen zu dem abgebildeten Geländeverlauf / den Böschungen sind möglich und stellen keine Wertminderung dar.

PRINZIPSCHNITT M 1:100/DIN A4

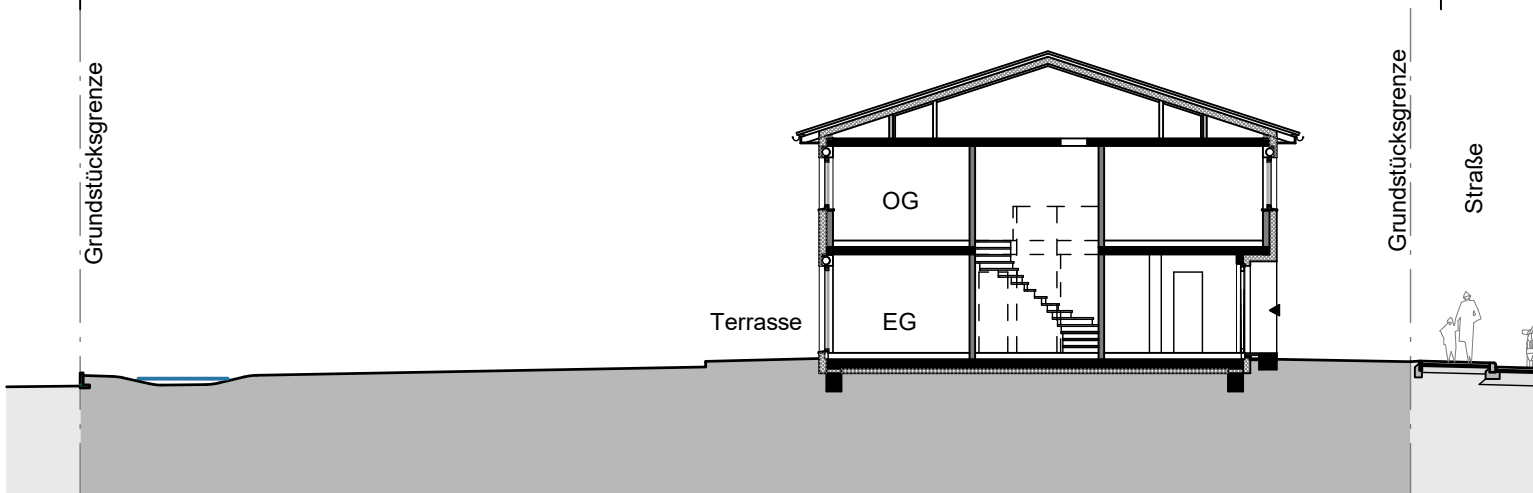




bpd

bouwfonds property development

Haus **11** Quartier Dabendorf



Der Geländeverlauf ist schematisch dargestellt. Abweichungen zu dem abgebildeten Geländeverlauf / den Böschungen sind möglich und stellen keine Wertminderung dar.

GARTENPROFIL M 1:200/DIN A4
(Prinzipschnitt durch das Grundstück)

