



bpd

bouwfonds immobilienentwicklung

Quartier Dabendorf

Haus
MRH

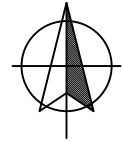
26



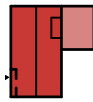
bpd

bouwfonds immobilienentwicklung

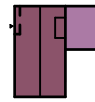
Nord



Quartier Dabendorf; 2. BA



Haus Linde
(gespiegelt)



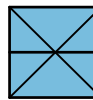
Haus Birke



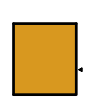
Haus Kiefer



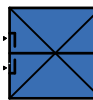
Endreihenhaus



Haus Eiche



Mittelreihenhaus



Haus Eiche V2



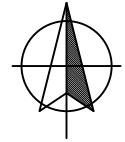
ÜBERSICHTSPLAN M 1:1000/DIN A4



bpd

bouwfonds immobilienentwicklung

Nord



Haus **26** Quartier Dabendorf



FLÄCHENANTEILE M 1:1000/DIN A4



Mittelreihenhaus; Nr. 26-28

Zusammenstellung der Wohn- und Nutzflächen

Hinweis:

Die Wohnfläche wurde berechnet nach der Wohnflächenverordnung (WoFIV) unter Zugrundelegung der Bauantragspläne. Flächen von Terrassen und Dachterrassen werden wegen ihres höheren Wohnwertes grundsätzlich zur Hälfte angerechnet.

Zeichnungslegende:

F = Fensterbrüstungselement feststehend; HKV = Heizkreisverteiler; HHK = Handtuchheizkörper
BRH = Brüstungshöhe;

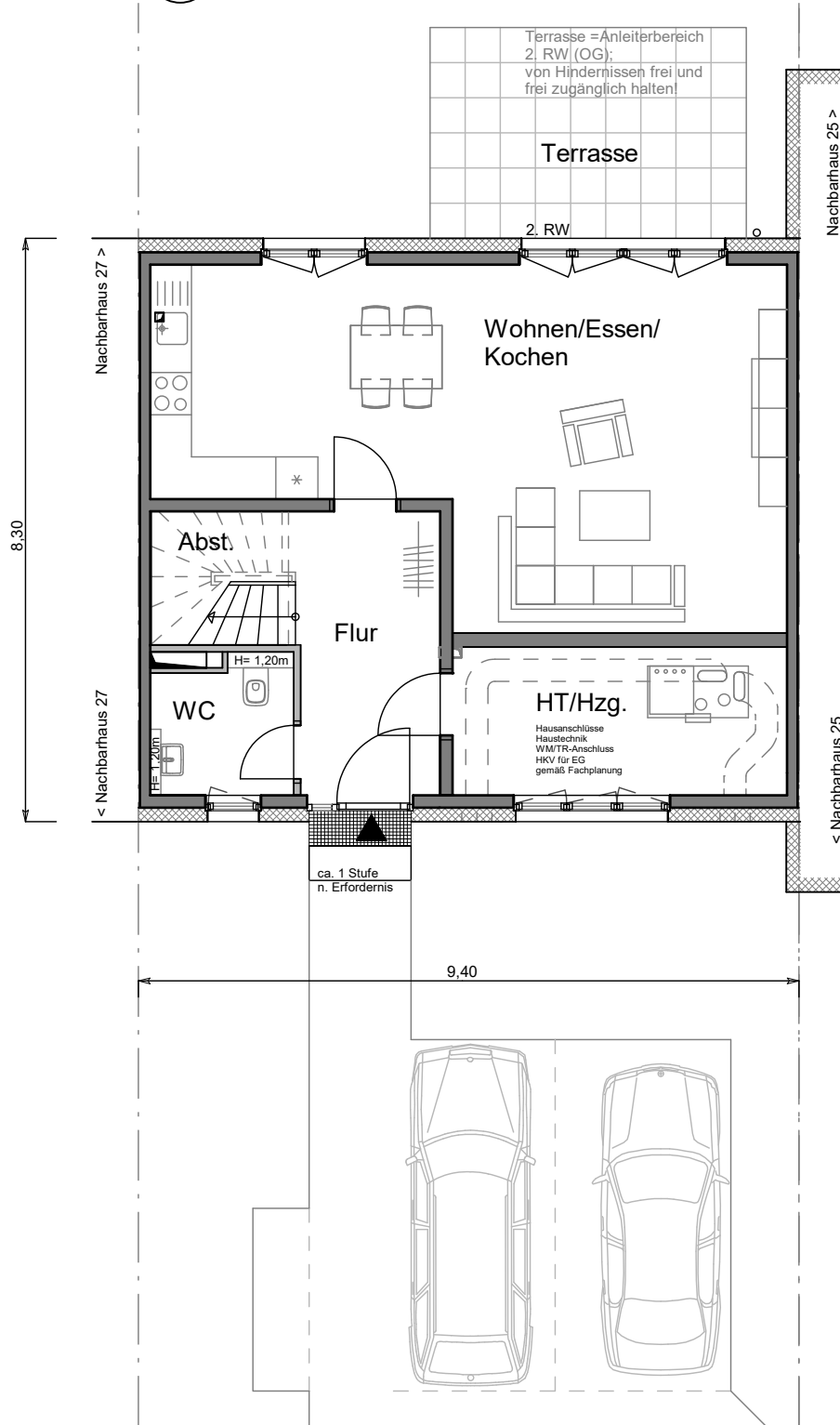
Wohnflächen		[qm]
Erdgeschoss	Wohnen/Essen/Kochen	38,86
	WC	3,78
	Flur	8,13
	Abstellen u. Treppe	<u>1,70</u>
		<u>52,47</u>
	Terrasse	13,50 50% <u>6,75</u>
		59,22
Obergeschoss	Schlafen	18,65
	Kind 1	14,19
	Kind 2	13,73
	Bad	8,94
	Flur	<u>5,00</u>
		60,51
Wohnflächen gesamt, ohne Terrasse		112,98
Wohnflächen gesamt, inkl. Terrassenanteilen		119,73
Technikflächen		
Erdgeschoss	Raum für Haustechnik/Heizung	9,84
WOHN- u. TECHNIKFLÄCHEN gesamt, inkl. Terrassenanteilen		129,57



bpd

bouwfonds immobilienentwicklung

Haus **26** Quartier Dabendorf

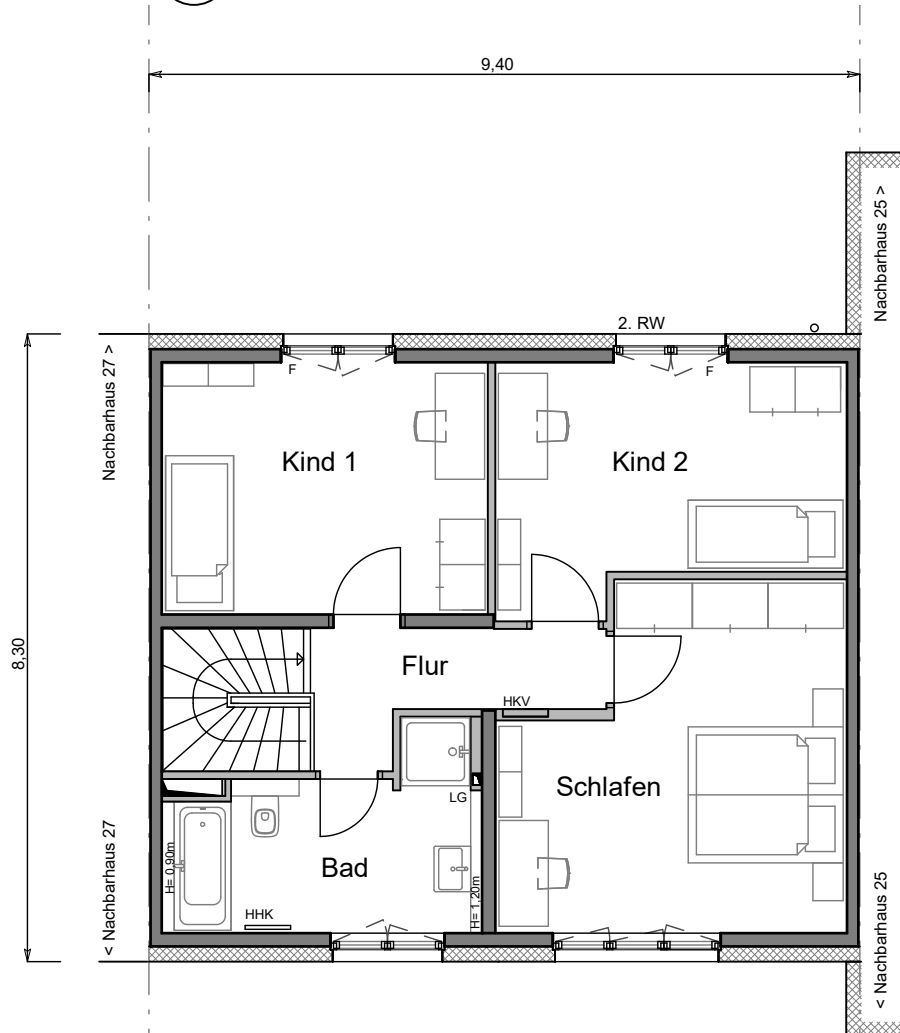




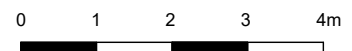
bpd

bouwfonds immobilienentwicklung

Haus **26** Quartier Dabendorf



OBERGESCHOSS M 1:100/DIN A4

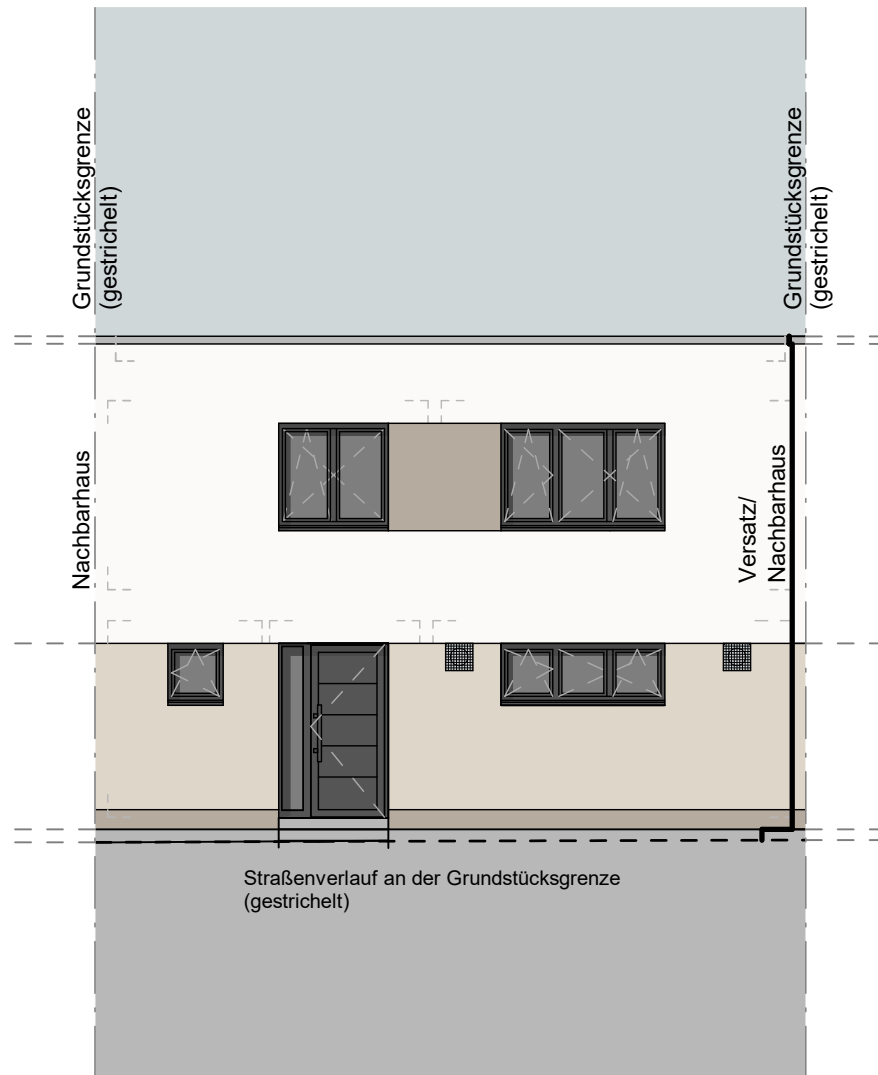




bpd

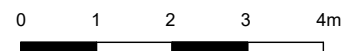
bouwfonds immobilienentwicklung

Haus **26** Quartier Dabendorf



Der Geländeverlauf ist schematisch dargestellt. Abweichungen zu dem abgebildeten Geländeverlauf / den Böschungen sind möglich und stellen keine Wertminderung dar.

STRASSENANSICHT M 1:100/DIN A4





bpd

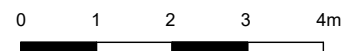
bouwfonds immobilienentwicklung

Haus **26** Quartier Dabendorf



Der Geländeverlauf ist schematisch dargestellt. Abweichungen zu dem abgebildeten Geländeverlauf / den Böschungen sind möglich und stellen keine Wertminderung dar.

STRASSENANSICHT M 1:100/DIN A4

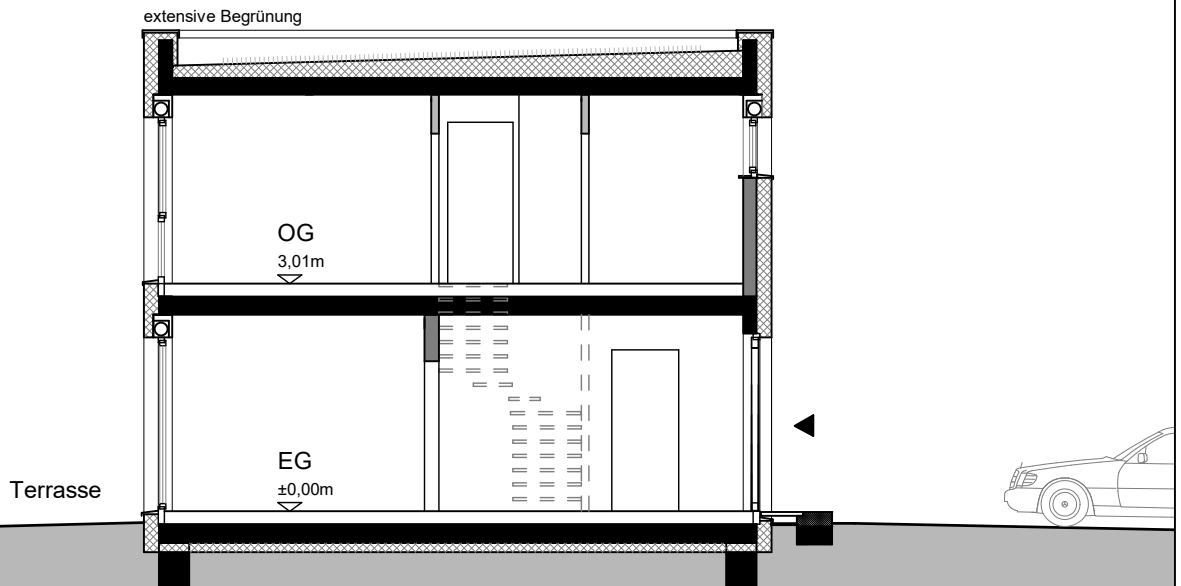




bpd

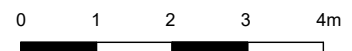
bouwfonds immobilienentwicklung

Haus **26** Quartier Dabendorf



Der Geländeverlauf ist schematisch dargestellt. Abweichungen zu dem abgebildeten Geländeverlauf / den Böschungen sind möglich und stellen keine Wertminderung dar.

PRINZIPSCHNITT M 1:100/DIN A4

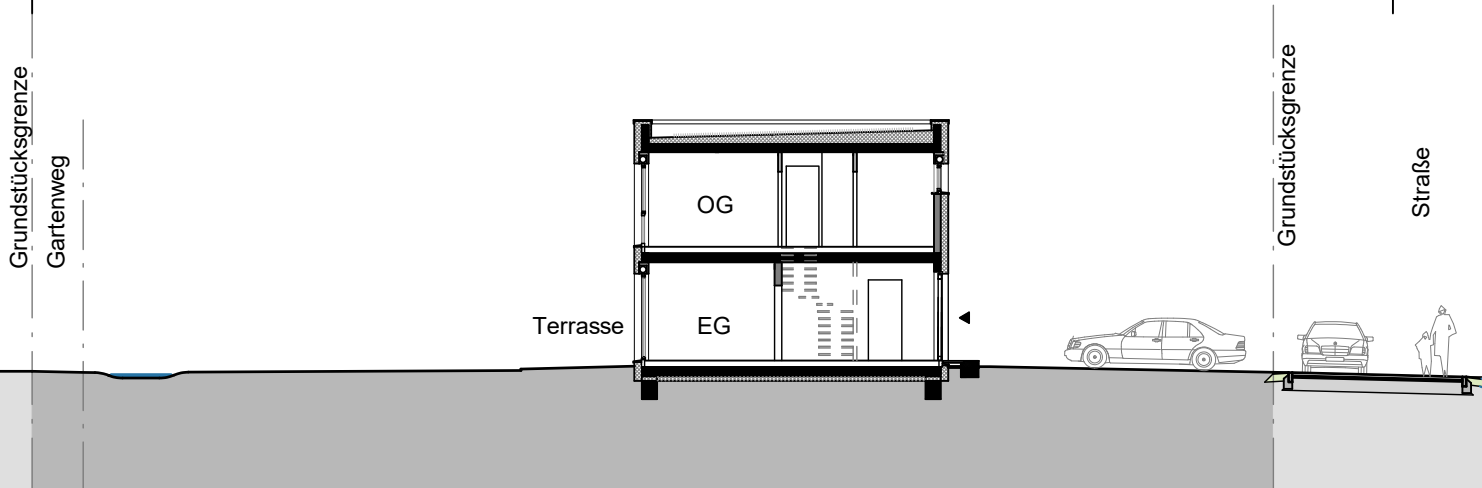




bpd

bouwfonds immobilienentwicklung

Haus **26** Quartier Dabendorf



Der Geländeverlauf ist schematisch dargestellt. Abweichungen zu dem abgebildeten Geländeverlauf / den Böschungen sind möglich und stellen keine Wertminderung dar.

GARTENPROFIL M 1:200/DIN A4
(Prinzipschnitt durch das Grundstück)

