



bpd

bouwfonds property development

Quartier Dabendorf

Haus
Kiefer

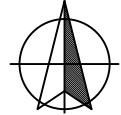
24



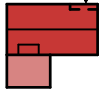
bpd

bouwfonds property development

Nord



Quartier Dabendorf



Haus Linde



Haus Kiefer



Haus Eiche



ÜBERSICHTSPLAN M 1:1000/DIN A4



bpd
bouwfonds property development

Nord



Haus **24** Quartier Dabendorf



FLÄCHENANTEILE M 1:1000/DIN A4



Haus Kiefer; Nr. 22, 24

Zusammenstellung der Wohn- und Nutzflächen

Hinweis:

Die Wohnfläche wurde berechnet nach der Wohnflächenverordnung (WoFIV) unter Zugrundelegung der Bauantragspläne. Flächen Terrassen und Dachterrassen werden wegen ihres höheren Wohnwertes grundsätzlich zur Hälfte angerechnet.

Zeichnungslegende:

HKV = Heizkreisverteiler; HHK = Handtuchheizkörper

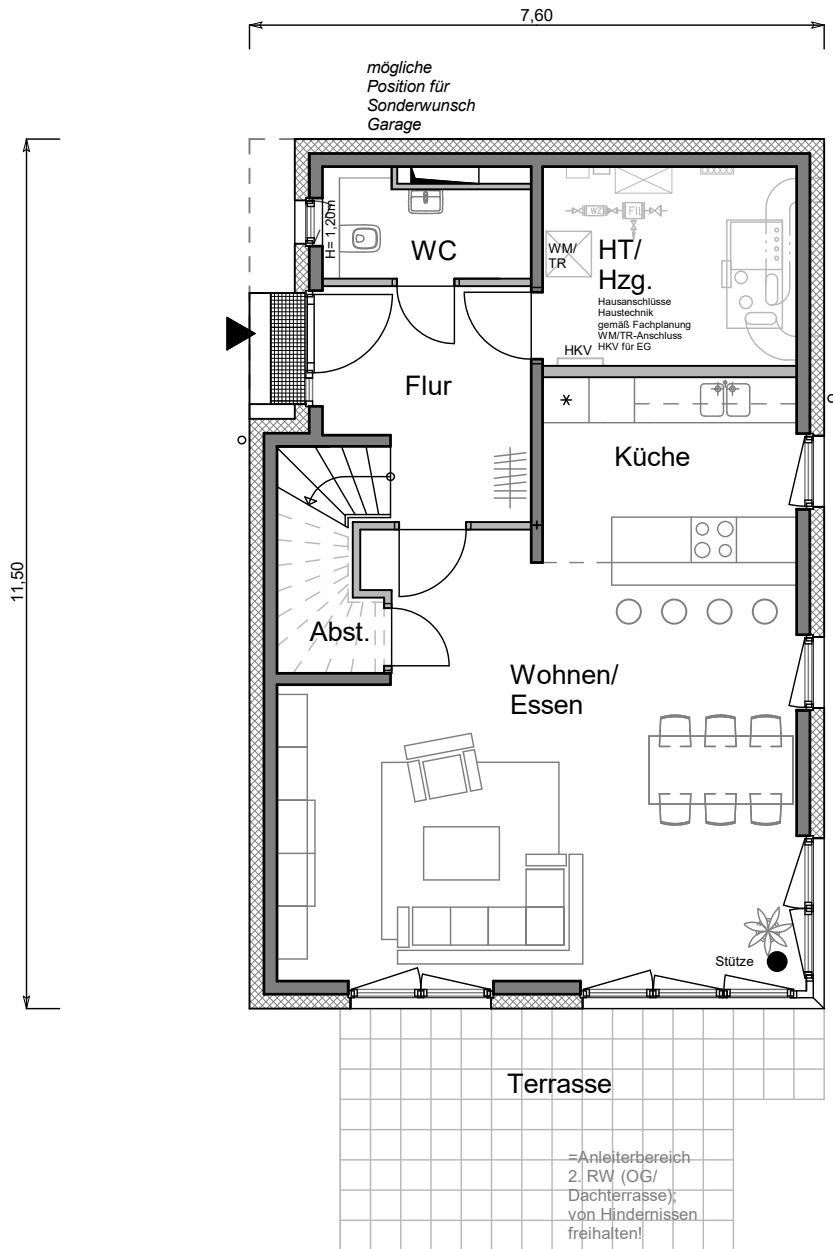
Erdgeschoss	Wohnen/Essen			36,44
	Küche			8,11
	WC			3,48
	Flur			7,48
	Abstellen u. Treppe			<u>1,74</u>
				57,25
	Terrasse	18,08	50%	<u>9,04</u>
				66,29
Obergeschoss	Schlafen			19,06
	Kind 1			13,11
	Kind 2			13,11
	Abstellen			3,02
	Bad			8,82
	Spielflur			<u>9,03</u>
				66,15
Wohnflächen gesamt, ohne Terrasse				123,40
Wohnflächen gesamt, inkl. Terrassenanteilen				132,44
Technikflächen				
Erdgeschoss	Raum für Haustechnik/Heizung			8,68
WOHN- u. TECHNIKFLÄCHEN gesamt, inkl. Terrassenanteilen				141,12



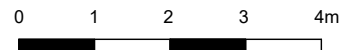
bpd

bouwfonds property development

Haus **24** Quartier Dabendorf



ERDGESCHOSS M 1:100/DIN A4

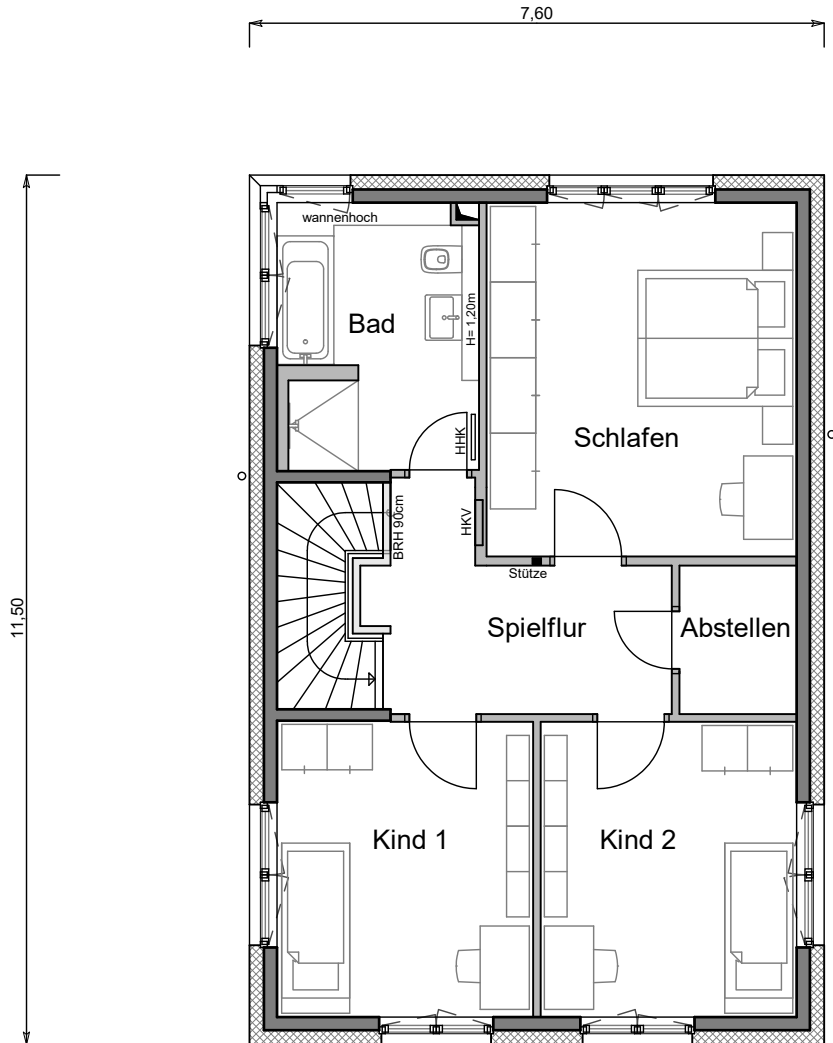




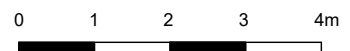
bpd

bouwfonds property development

Haus **24** Quartier Dabendorf



OBERGESCHOSS M 1:100/DIN A4





bpd

bouwfonds property development

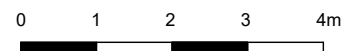
Haus **24** Quartier Dabendorf

Nachbarrenze



Der Geländeverlauf ist schematisch dargestellt. Abweichungen zu dem abgebildeten Geländeverlauf / den Böschungen sind möglich und stellen keine Wertminderung dar.

EINGANGSANSICHT M 1:100/DIN A4
(Nord-West)

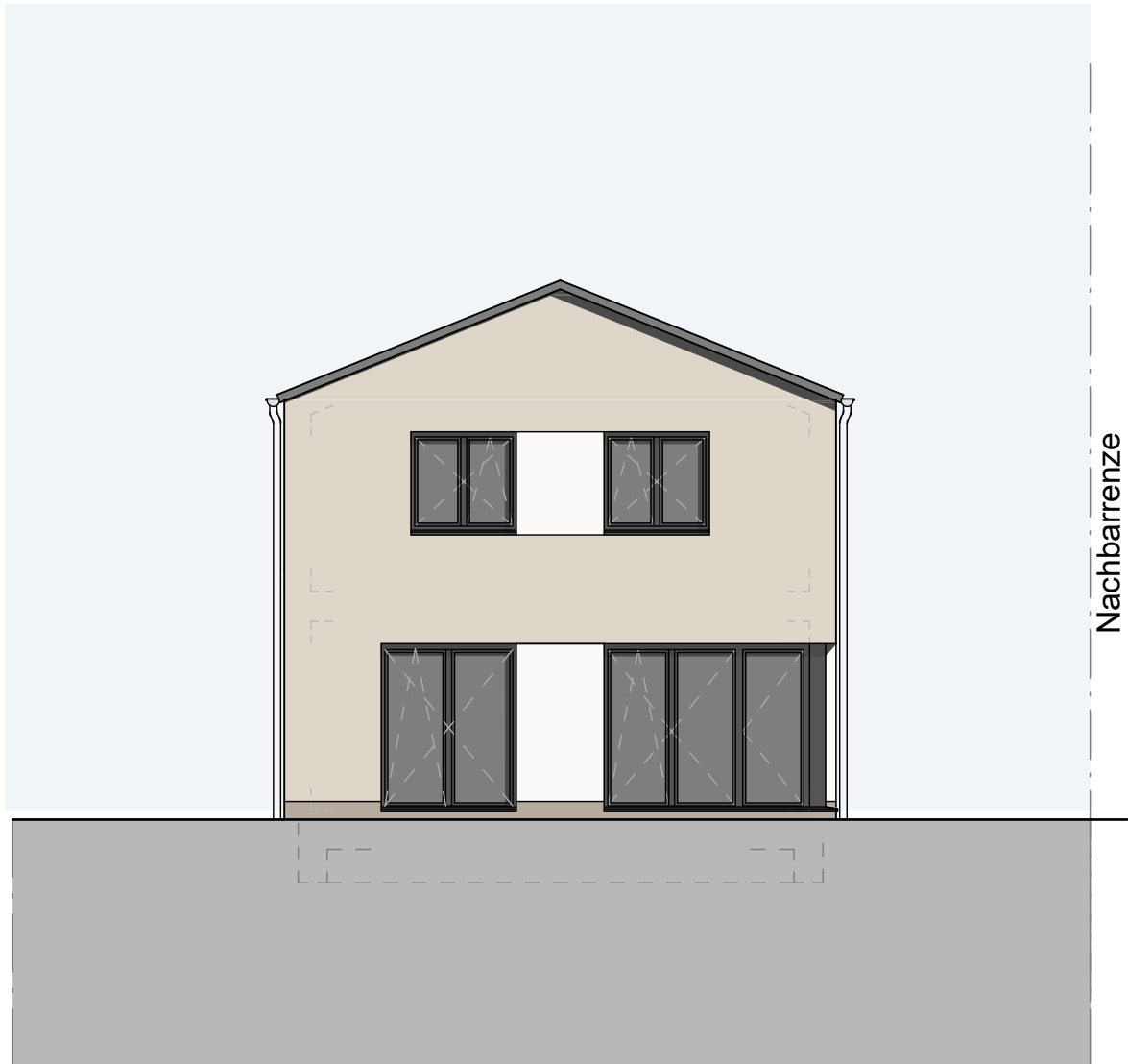




bpd

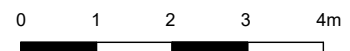
bouwfonds property development

Haus **24** Quartier Dabendorf



Der Geländeverlauf ist schematisch dargestellt. Abweichungen zu dem abgebildeten Geländeverlauf / den Böschungen sind möglich und stellen keine Wertminderung dar.

GIEBELANSICHT GARTEN
(Süd-West) M 1:100/DIN A4





bpd

bouwfonds property development

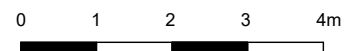
Haus **24** Quartier Dabendorf



Nachbarrenze

Der Geländeverlauf ist schematisch dargestellt. Abweichungen zu dem abgebildeten Geländeverlauf / den Böschungen sind möglich und stellen keine Wertminderung dar.

SEITENANSICHT M 1:100/DIN A4
(Süd-Ost)





bpd

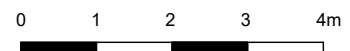
bouwfonds property development

Haus **24** Quartier Dabendorf



Der Geländeverlauf ist schematisch dargestellt. Abweichungen zu dem abgebildeten Geländeverlauf / den Böschungen sind möglich und stellen keine Wertminderung dar.

GIEBELANSICHT M 1:100/DIN A4
(Nord-Ost)



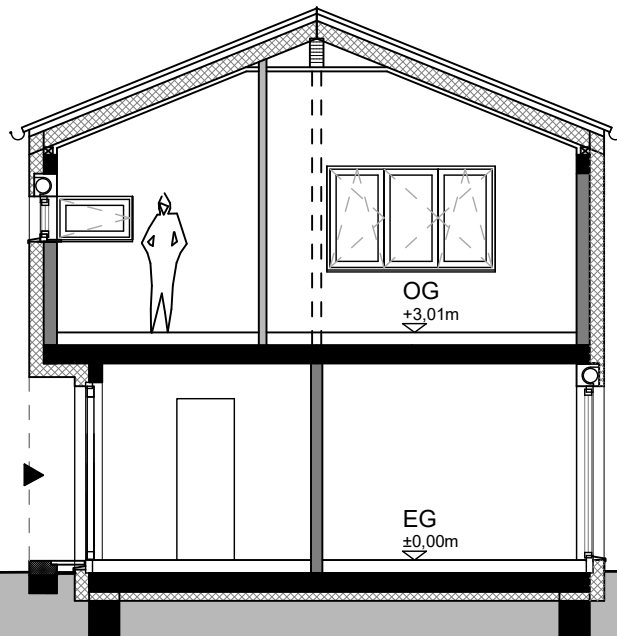


bpd

bouwfonds property development

Haus **24** Quartier Dabendorf

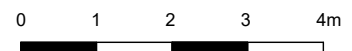
Nachbargrenze NW



Nachbargrenze SO

Der Geländeverlauf ist schematisch dargestellt. Abweichungen zu dem abgebildeten Geländeverlauf / den Böschungen sind möglich und stellen keine Wertminderung dar.

PRINZIPSCHNITT M 1:100/DIN A4

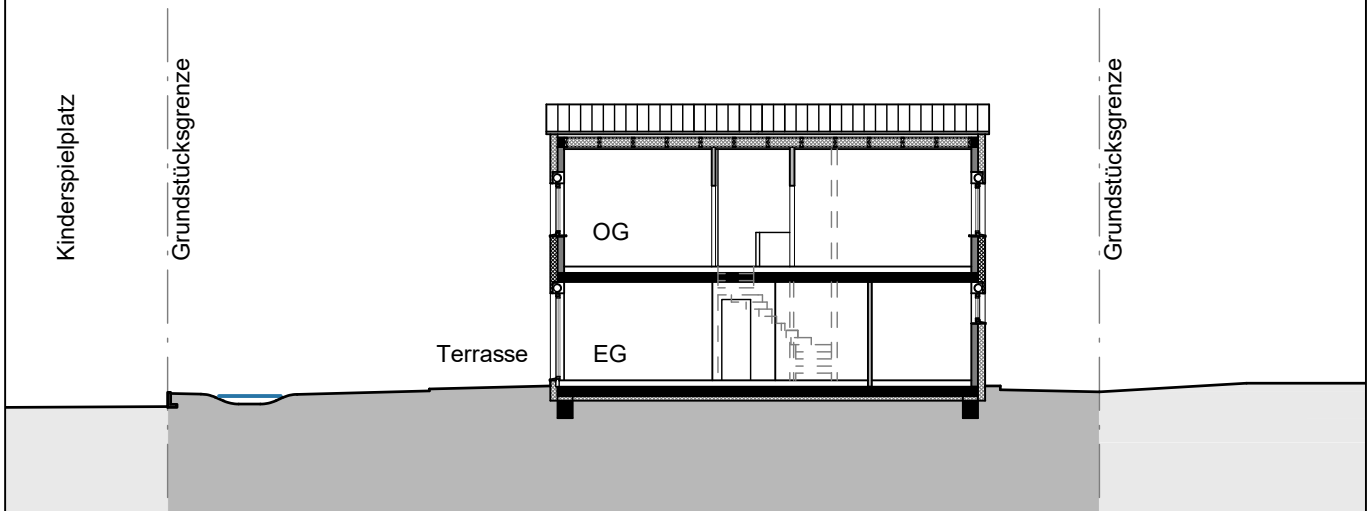




bpd

bouwfonds property development

Haus **24** Quartier Dabendorf



Der Geländeverlauf ist schematisch dargestellt. Abweichungen zu dem abgebildeten Geländeverlauf / den Böschungen sind möglich und stellen keine Wertminderung dar.

GARTENPROFIL M 1:200/DIN A4
(Prinzipschnitt durch das Grundstück)

