



**bpd**

bouwfonds property development

## Quartier Dabendorf

Haus  
Kiefer

**22**



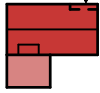
bpd

bouwfonds property development

Nord



Quartier Dabendorf



Haus Linde



Haus Kiefer



Haus Eiche



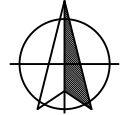
ÜBERSICHTSPLAN M 1:1000/DIN A4



bpd

bouwfonds property development

Nord



Haus **22** Quartier Dabendorf



FLÄCHENANTEILE M 1:1000/DIN A4



## Haus Kiefer; Nr. 22, 24

### Zusammenstellung der Wohn- und Nutzflächen

**Hinweis:**

Die Wohnfläche wurde berechnet nach der Wohnflächenverordnung (WoFIV) unter Zugrundelegung der Bauantragspläne. Flächen Terrassen und Dachterrassen werden wegen ihres höheren Wohnwertes grundsätzlich zur Hälfte angerechnet.

**Zeichnungslegende:**

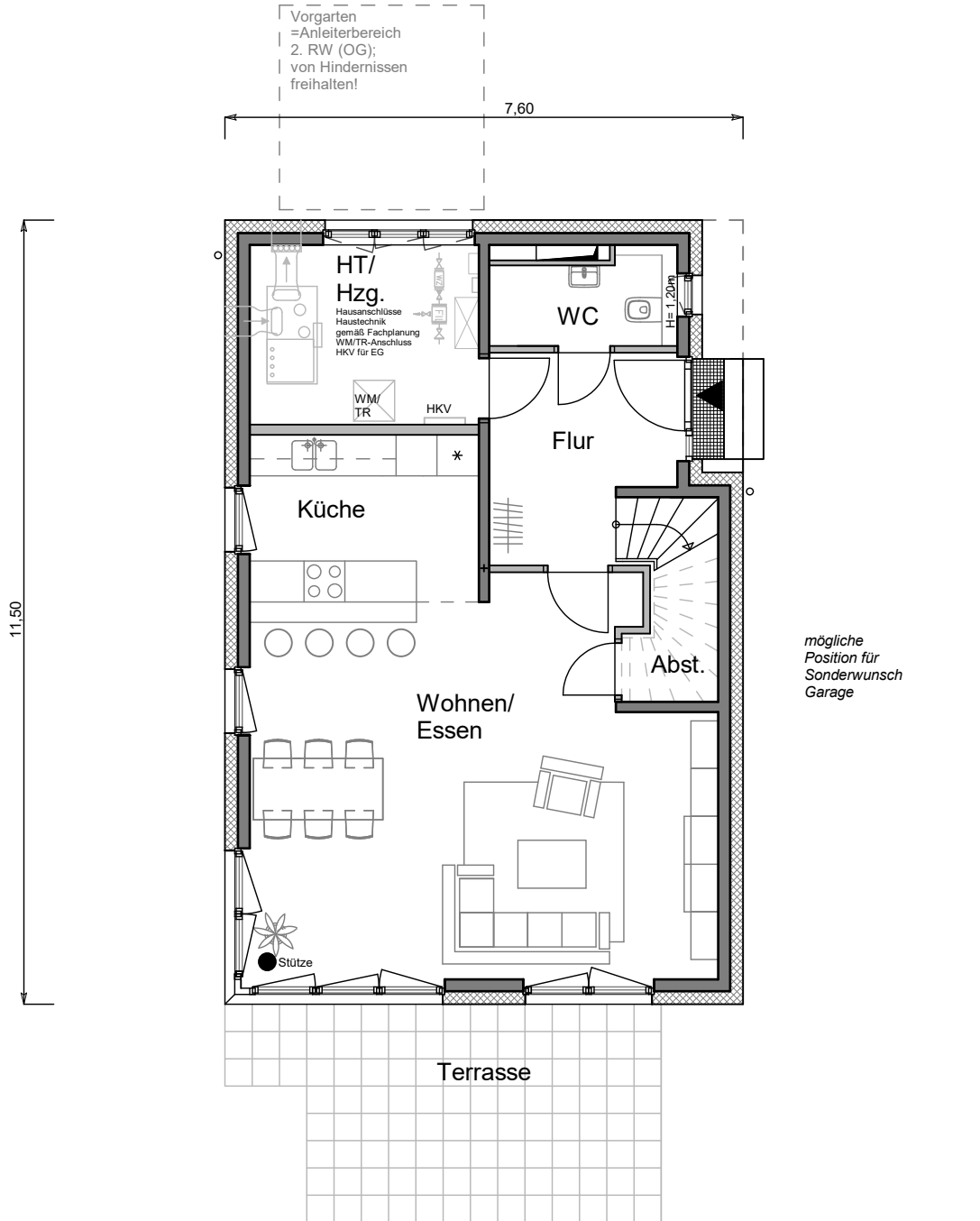
HKV = Heizkreisverteiler; HHK = Handtuchheizkörper

Erdgeschoss	Wohnen/Essen			36,44
	Küche			8,11
	WC			3,48
	Flur			7,48
	Abstellen u. Treppe			<u>1,74</u>
				57,25
	Terrasse	18,08	50%	<u>9,04</u>
				<b>66,29</b>
Obergeschoss	Schlafen			19,06
	Kind 1			13,11
	Kind 2			13,11
	Abstellen			3,02
	Bad			8,82
	Spielflur			<u>9,03</u>
				<b>66,15</b>
Wohnflächen gesamt, ohne Terrasse				123,40
<b>Wohnflächen gesamt, inkl. Terrassenanteilen</b>				<b>132,44</b>
<b>Technikflächen</b>				
Erdgeschoss	Raum für Haustechnik/Heizung			8,68
<b>WOHN- u. TECHNIKFLÄCHEN gesamt, inkl. Terrassenanteilen</b>				<b>141,12</b>

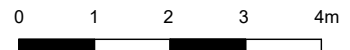


**bpd**  
bouwfonds property development

## Haus **22** Quartier Dabendorf



ERDGESCHOSS M 1:100/DIN A4

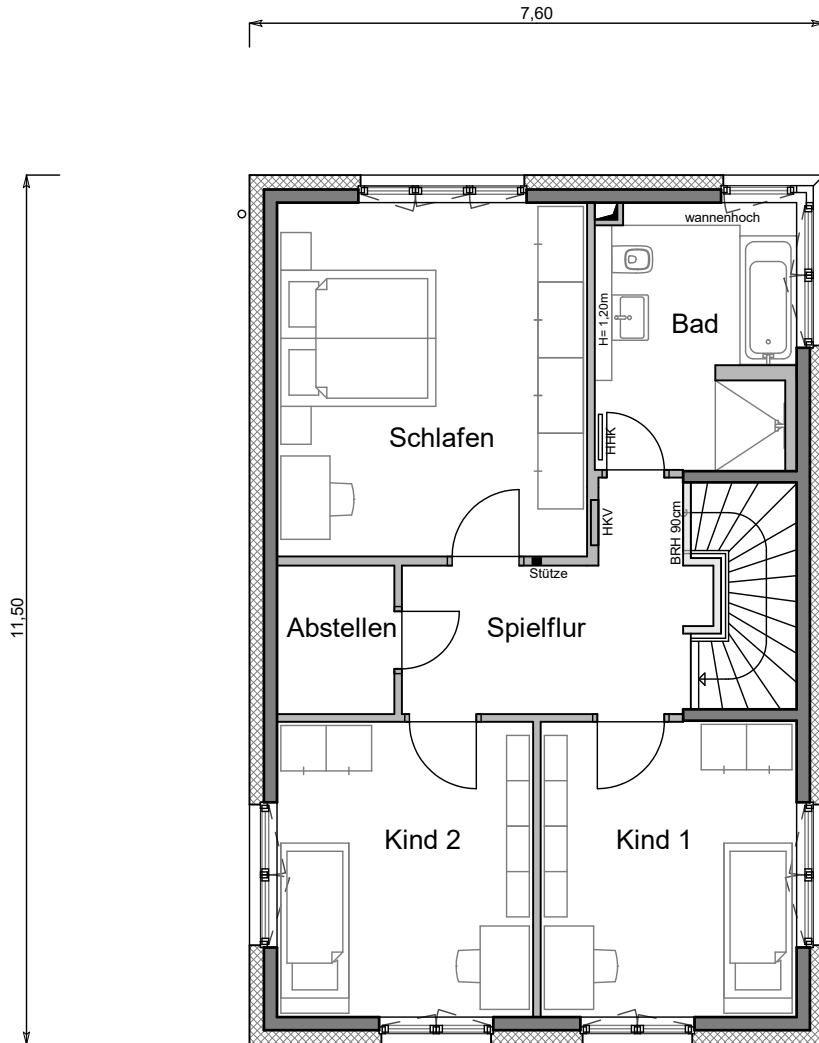




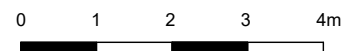
**bpd**

bouwfonds property development

Haus **22** Quartier Dabendorf



OBERGESCHOSS M 1:100/DIN A4





**bpd**

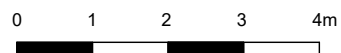
bouwfonds property development

Haus **22** Quartier Dabendorf



Der Geländeverlauf ist schematisch dargestellt. Abweichungen zu dem abgebildeten Geländeverlauf / den Böschungen sind möglich und stellen keine Wertminderung dar.

STRASSENANSICHT M 1:100/DIN A4





bpd

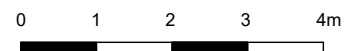
bouwfonds property development

Haus **22** Quartier Dabendorf



Der Geländeverlauf ist schematisch dargestellt. Abweichungen zu dem abgebildeten Geländeverlauf / den Böschungen sind möglich und stellen keine Wertminderung dar.

EINGANGSANSICHT M 1:100/DIN A4  
(Nord-Ost)







**bpd**

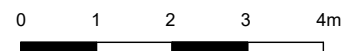
bouwfonds property development

Haus **22** Quartier Dabendorf



Der Geländeverlauf ist schematisch dargestellt. Abweichungen zu dem abgebildeten Geländeverlauf / den Böschungen sind möglich und stellen keine Wertminderung dar.

GARTENANSICHT M 1:100/DIN A4  
(Süd-Ost)



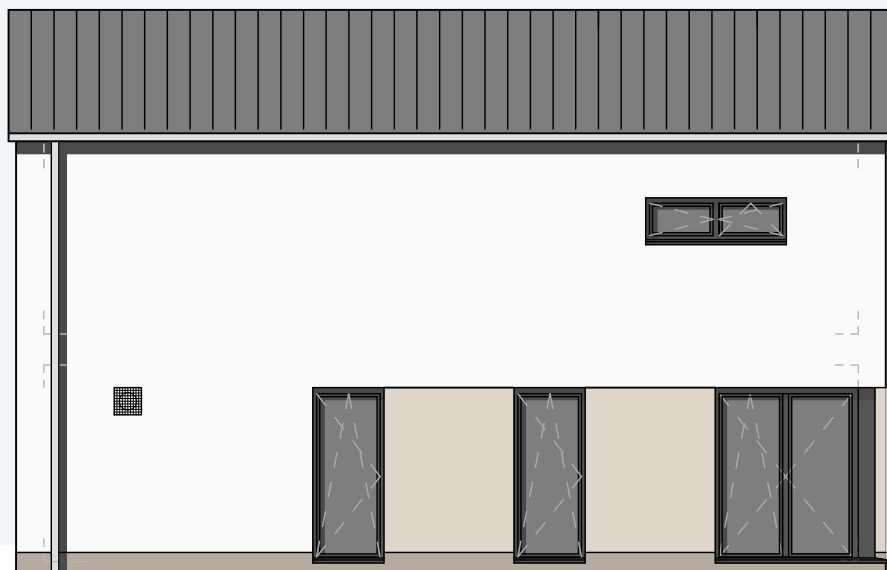


**bpd**

bouwfonds property development

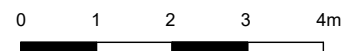
Haus **22** Quartier Dabendorf

Grenze zur Straße



Der Geländeverlauf ist schematisch dargestellt. Abweichungen zu dem abgebildeten Geländeverlauf / den Böschungen sind möglich und stellen keine Wertminderung dar.

SEITENANSICHT M 1:100/DIN A4  
(Süd-West)





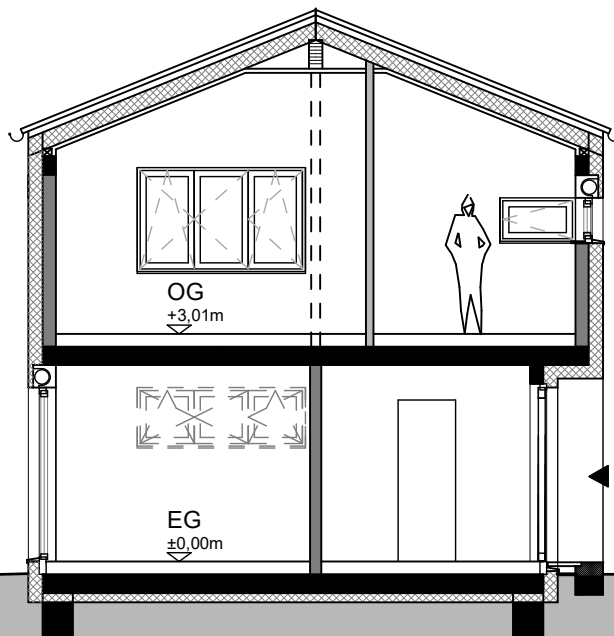
**bpd**

bouwfonds property development

Haus **22** Quartier Dabendorf

Zufahrt Haus 24

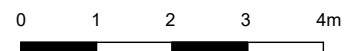
Nachbargrenze



Nachbargrenze

Der Geländeverlauf ist schematisch dargestellt. Abweichungen zu dem abgebildeten Geländeverlauf / den Böschungen sind möglich und stellen keine Wertminderung dar.

PRINZIPSCHNITT M 1:100/DIN A4

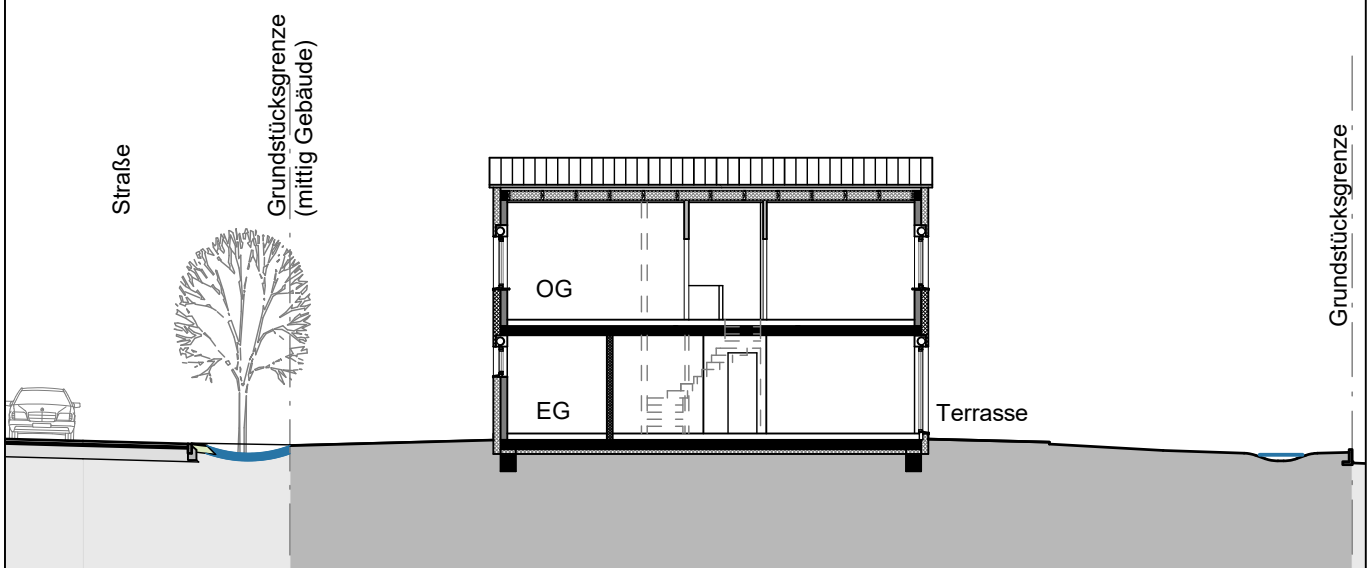




**bpd**

bouwfonds property development

Haus **22** Quartier Dabendorf



Der Geländeverlauf ist schematisch dargestellt. Abweichungen zu dem abgebildeten Geländeverlauf / den Böschungen sind möglich und stellen keine Wertminderung dar.

GARTENPROFIL M 1:200/DIN A4  
(Prinzipschnitt durch das Grundstück)

