



**bpd**

bouwfonds property development

# Quartier Dabendorf

Haus  
Linde

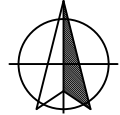
**05**



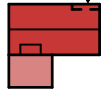
bpd

bouwfonds property development

Nord



Quartier Dabendorf



Haus Linde



Haus Kiefer



Haus Eiche



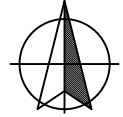
ÜBERSICHTSPLAN M 1:1000/DIN A4



bpd

bouwfonds property development

Nord



Haus **05** Quartier Dabendorf



FLÄCHENANTEILE M 1:1000/DIN A4



## Haus Linde; Nr. 01-06

### Zusammenstellung der Wohn- und Nutzflächen

#### Hinweis:

Die Wohnfläche wurde berechnet nach der Wohnflächenverordnung (WoFIV) unter Zugrundelegung der Bauantragspläne. Flächen von Terrassen und Dachterrassen werden wegen ihres höheren Wohnwertes grundsätzlich zur Hälfte angerechnet.

#### Zeichnungslegende:

HKV = Heizkreisverteiler; HHK = Handtuchheizkörper

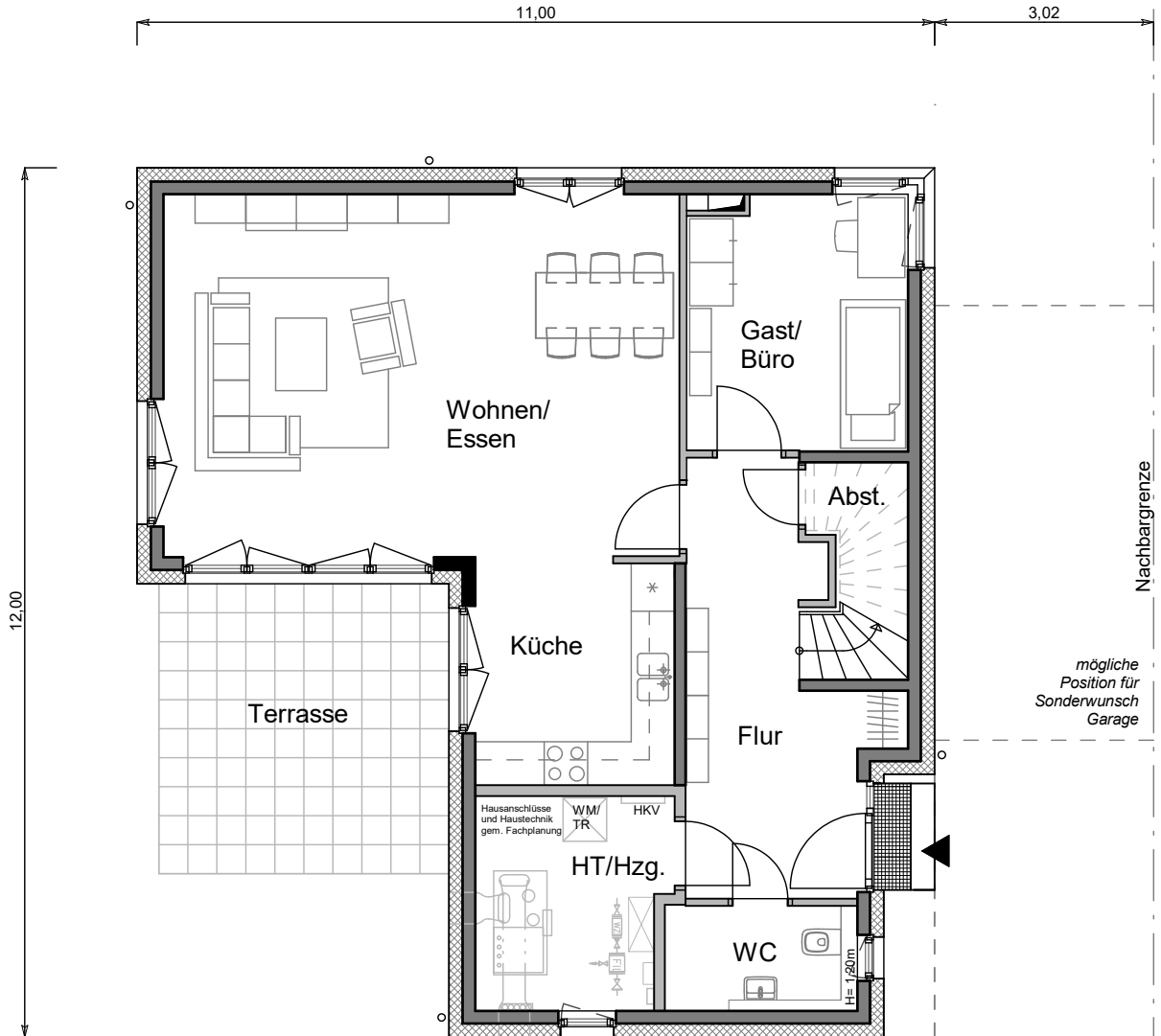
Wohnflächen				[qm]
Erdgeschoss	Wohnen/Essen			35,36
	Küche			8,51
	WC			3,79
	Flur			12,54
	Abstellen u. Treppe			1,74
	Gast/Büro			<u>10,45</u>
				72,39
	Terrasse	16,00	50%	<u>8,00</u> <b>80,39</b>
Obergeschoss	Schlafen			17,57
	Kind 1			12,82
	Kind 2			12,82
	Abstellen			1,36
	Bad			8,82
	Flur			<u>6,17</u>
				59,56
	Dachterrasse	18,94	50%	9,47 <b>69,03</b>
Wohnflächen gesamt, ohne Terrasse				131,95
<b>Wohnflächen gesamt, inkl. Terrassenanteilen</b>				<b>149,42</b>
<b>Technikflächen</b>				
Erdgeschoss	Raum für Haustechnik/Heizung			7,52
<b>WOHN- u. TECHNIKFLÄCHEN gesamt, inkl. Terrassenanteilen</b>				<b>156,94</b>



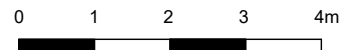
bpd

bouwfonds property development

Haus **05** Quartier Dabendorf



ERDGESCHOSS M 1:100/DIN A4

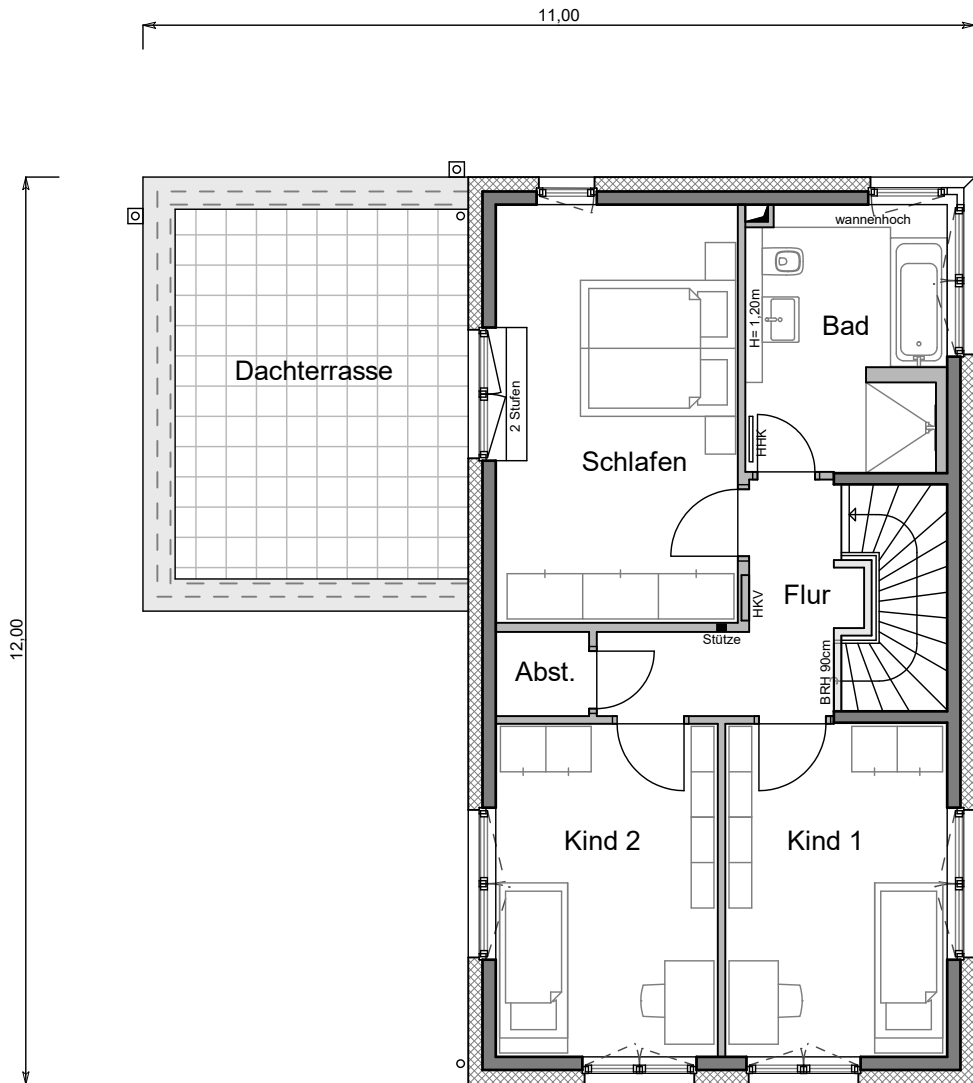




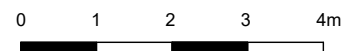
**bpd**

bouwfonds property development

Haus **05** Quartier Dabendorf



OBERGESCHOSS M 1:100/DIN A4





**bpd**

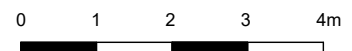
bouwfonds property development

Haus **05** Quartier Dabendorf



Der Geländeverlauf ist schematisch dargestellt. Abweichungen zu dem abgebildeten Geländeverlauf / den Böschungen sind möglich und stellen keine Wertminderung dar.

STRASSENANSICHT M 1:100/DIN A4





**bpd**

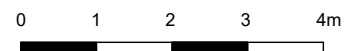
bouwfonds property development

Haus **05** Quartier Dabendorf



Der Geländeverlauf ist schematisch dargestellt. Abweichungen zu dem abgebildeten Geländeverlauf / den Böschungen sind möglich und stellen keine Wertminderung dar.

EINGANGSANSICHT M 1:100/DIN A4  
(Nord-Ost)







**bpd**

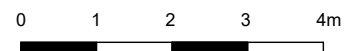
bouwfonds property development

Haus **05** Quartier Dabendorf



Der Geländeverlauf ist schematisch dargestellt. Abweichungen zu dem abgebildeten Geländeverlauf / den Böschungen sind möglich und stellen keine Wertminderung dar.

GARTENANSICHT M 1:100/DIN A4  
(Süd-West)

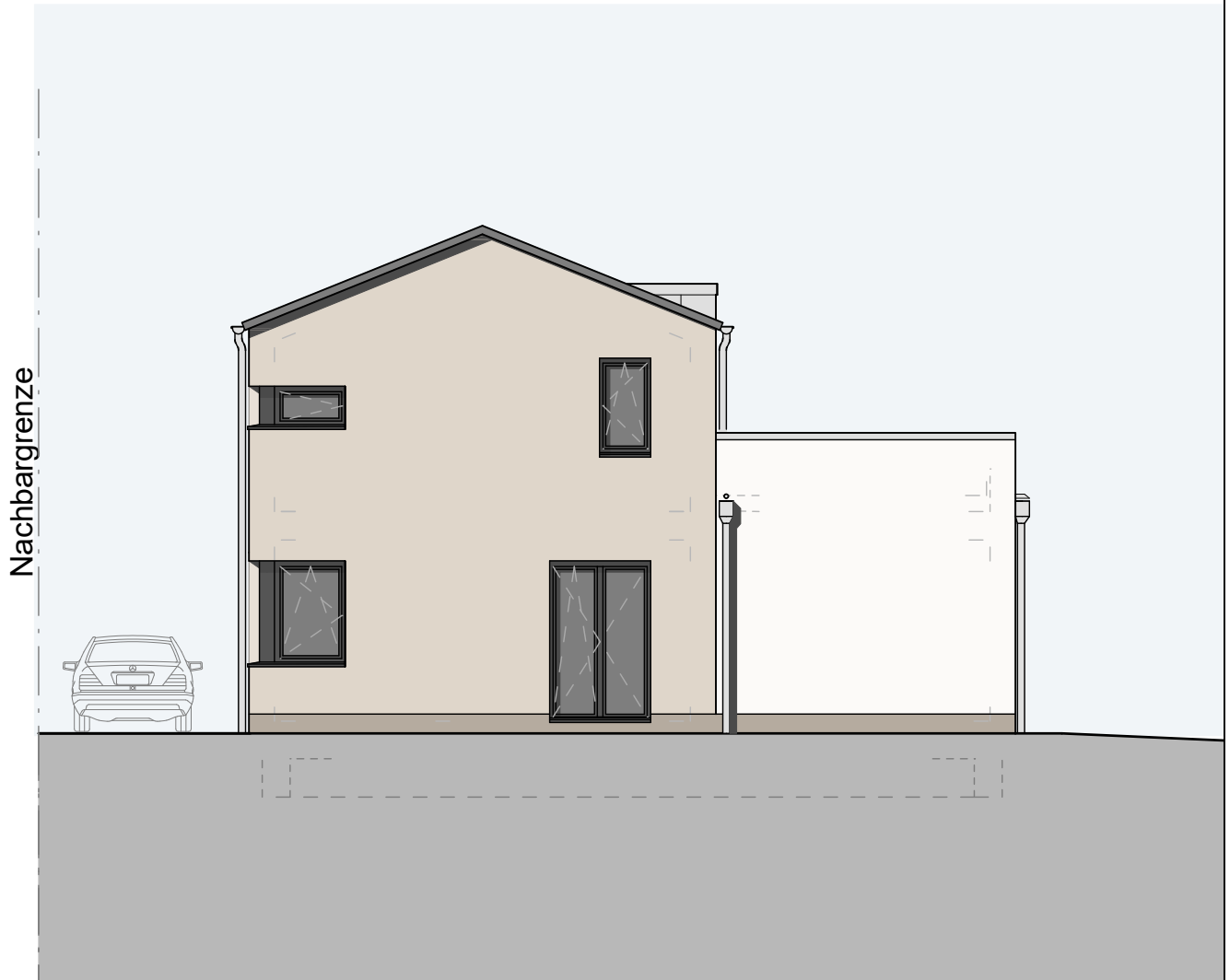




**bpd**

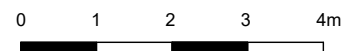
bouwfonds property development

Haus **05** Quartier Dabendorf



Der Geländeverlauf ist schematisch dargestellt. Abweichungen zu dem abgebildeten Geländeverlauf / den Böschungen sind möglich und stellen keine Wertminderung dar.

RÜCKANSICHT M 1:100/DIN A4  
(Nord-West)

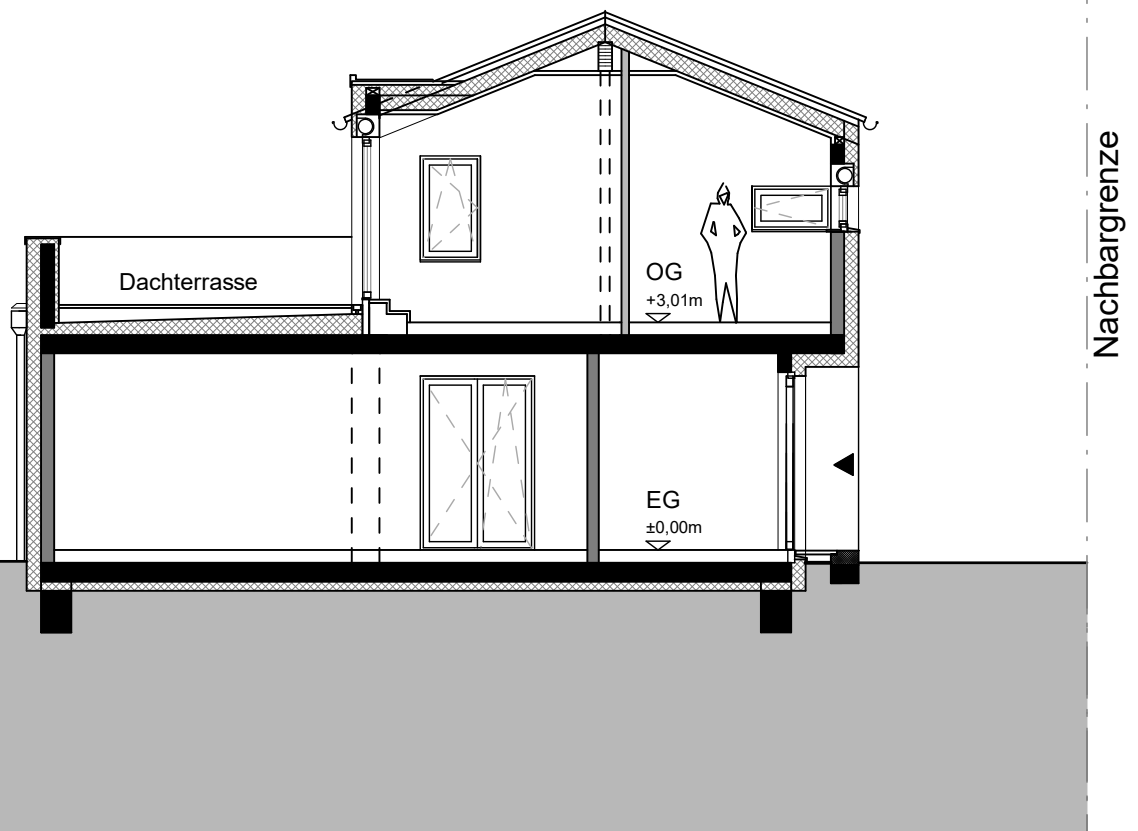




**bpd**

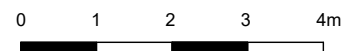
bouwfonds property development

Haus **05** Quartier Dabendorf



Der Geländeverlauf ist schematisch dargestellt. Abweichungen zu dem abgebildeten Geländeverlauf / den Böschungen sind möglich und stellen keine Wertminderung dar.

PRINZIPSCHNITT M 1:100/DIN A4

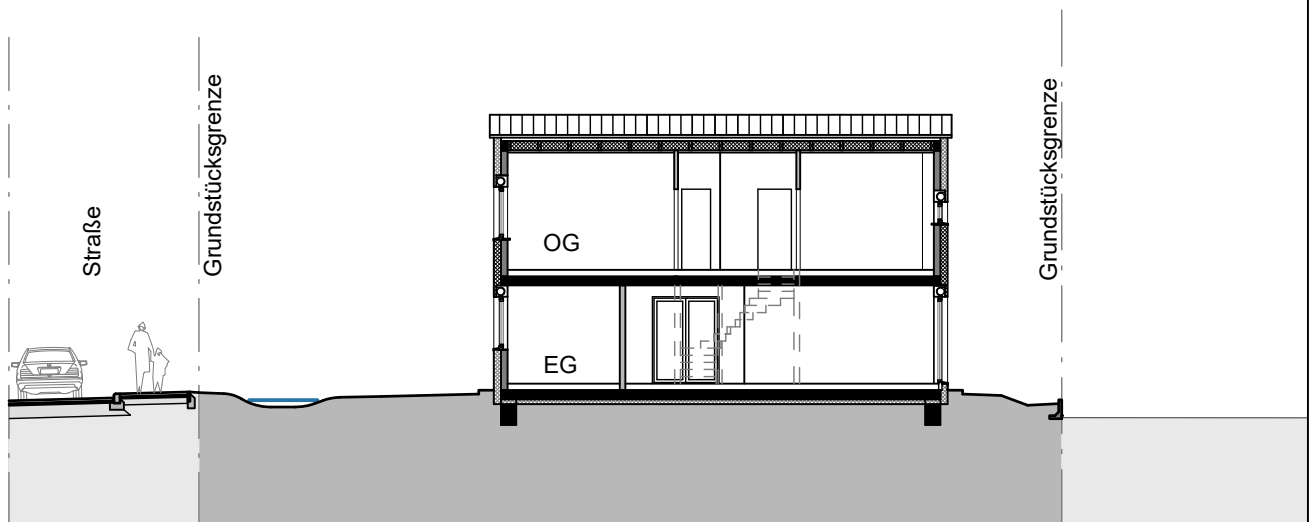




**bpd**

bouwfonds property development

Haus **05** Quartier Dabendorf



Der Geländeverlauf ist schematisch dargestellt. Abweichungen zu dem abgebildeten Geländeverlauf / den Böschungen sind möglich und stellen keine Wertminderung dar.

GARTENPROFIL M 1:200/DIN A4  
(Prinzipschnitt durch das Grundstück)

