



**bpd**

bouwfonds property development

## Quartier Dabendorf

Haus  
Eiche  
(re.)

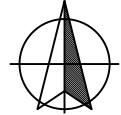
**10**



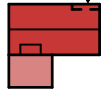
bpd

bouwfonds property development

Nord



Quartier Dabendorf



Haus Linde



Haus Kiefer



Haus Eiche



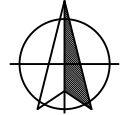
ÜBERSICHTSPLAN M 1:1000/DIN A4



bpd

bouwfonds property development

Nord



Haus **10** Quartier Dabendorf



FLÄCHENANTEILE M 1:1000/DIN A4

## Haus Eiche; Nr. 07-16

### Zusammenstellung der Wohn- und Nutzflächen

**Hinweis:**

Die Wohnfläche wurde berechnet nach der Wohnflächenverordnung (WoFIV) unter Zugrundelegung der Bauantragspläne. Flächen von Terrassen und Dachterrassen werden wegen ihres höheren Wohnwertes grundsätzlich zur Hälfte angerechnet.

**Zeichnungslegende:**

HKV = Heizkreisverteiler; HHK = Handtuchheizkörper

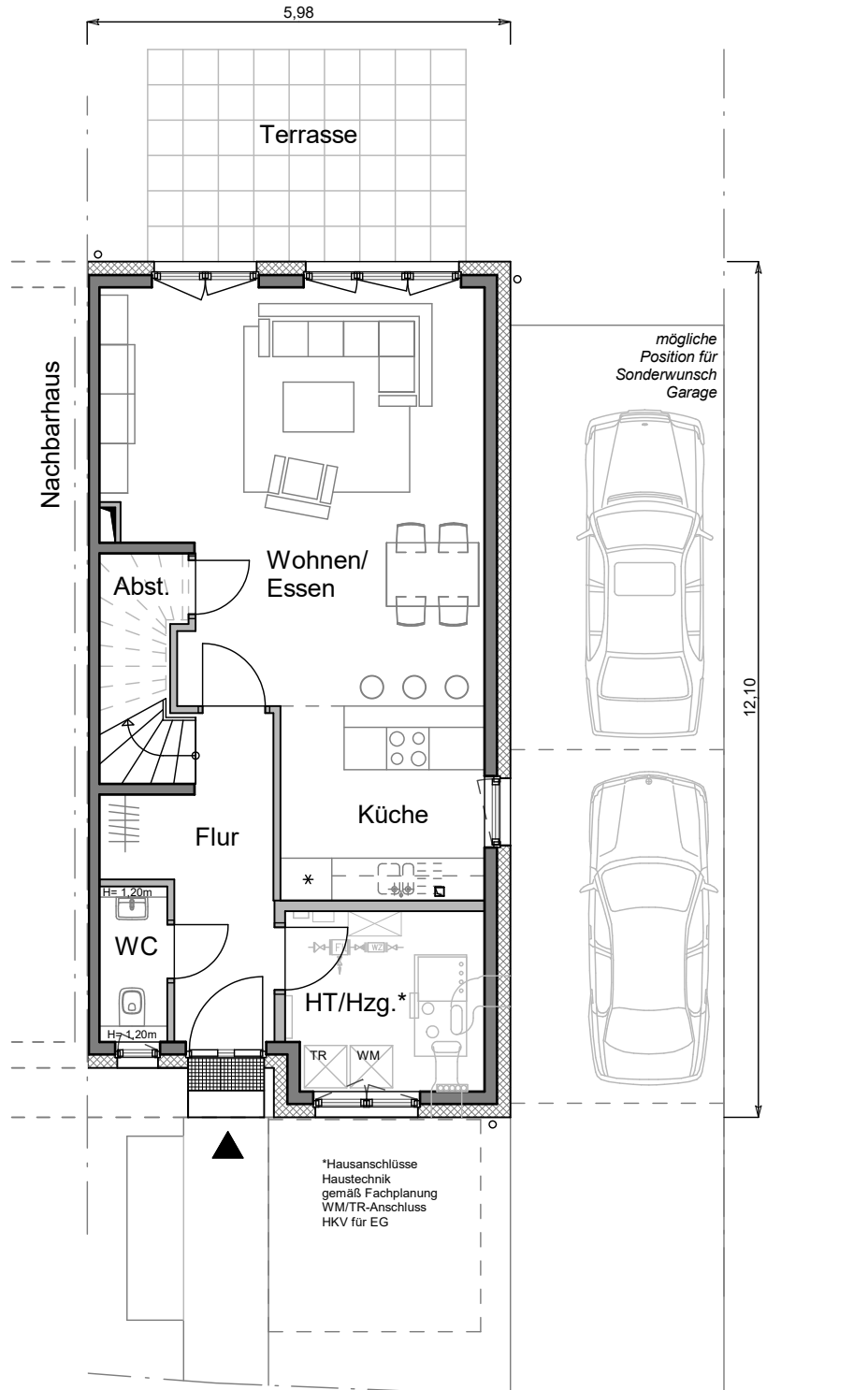
| <b>Wohnflächen</b>   |                              | <b>[qm]</b>                |
|--|------------------------------|----------------------------|
| Erdgeschoss  | Wohnen/Essen                 | 28,96                      |
|  | Küche                        | 7,85                       |
|  | WC                           | 2,06                       |
|  | Flur                         | 7,40                       |
|  | Abstellen u. Treppe          | 1,70                       |
|  |                              | <u>47,97</u>               |
|  | Terrasse                     | 13,50      50% <u>6,75</u> |
|  | <b>54,72</b>                 |                            |
| Obergeschoss   | Schlafen                     | 15,61                      |
|  | Kind 1                       | 11,08                      |
|  | Kind 2                       | 11,08                      |
|  | Abstellen                    | 2,08                       |
|  | Bad                          | 8,54                       |
|  | Flur                         | <u>6,10</u>                |
|  |                              | <b>54,49</b>               |
| Wohnflächen gesamt, ohne Terrasse                              |                              | 102,46                     |
| <b>Wohnflächen gesamt, inkl. Terrassenanteilen</b>             |                              | <b>109,21</b>              |
| <b>Technikflächen</b>  |                              |                            |
| Erdgeschoss  | Raum für Haustechnik/Heizung | 6,93                       |
| <b>WOHN- u. TECHNIKFLÄCHEN gesamt, inkl. Terrassenanteilen</b> |                              | <b>116,14</b>              |



bpd

bouwfonds property development

Haus 10 Quartier Dabendorf



5,98

Terrasse

Nachbarhaus

Abst.

Wohnen/  
Essen

mögliche  
Position für  
Sonderwunsch  
Garage

12,10

Flur

WC

Küche

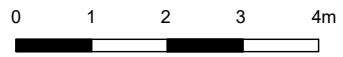
HT/Hzg.\*

TR

WM

\*Hausanschlüsse  
Haustechnik  
gemäß Fachplanung  
WM/TR-Anschluss  
HKV für EG

ERDGESCHOSS M 1:100/DIN A4

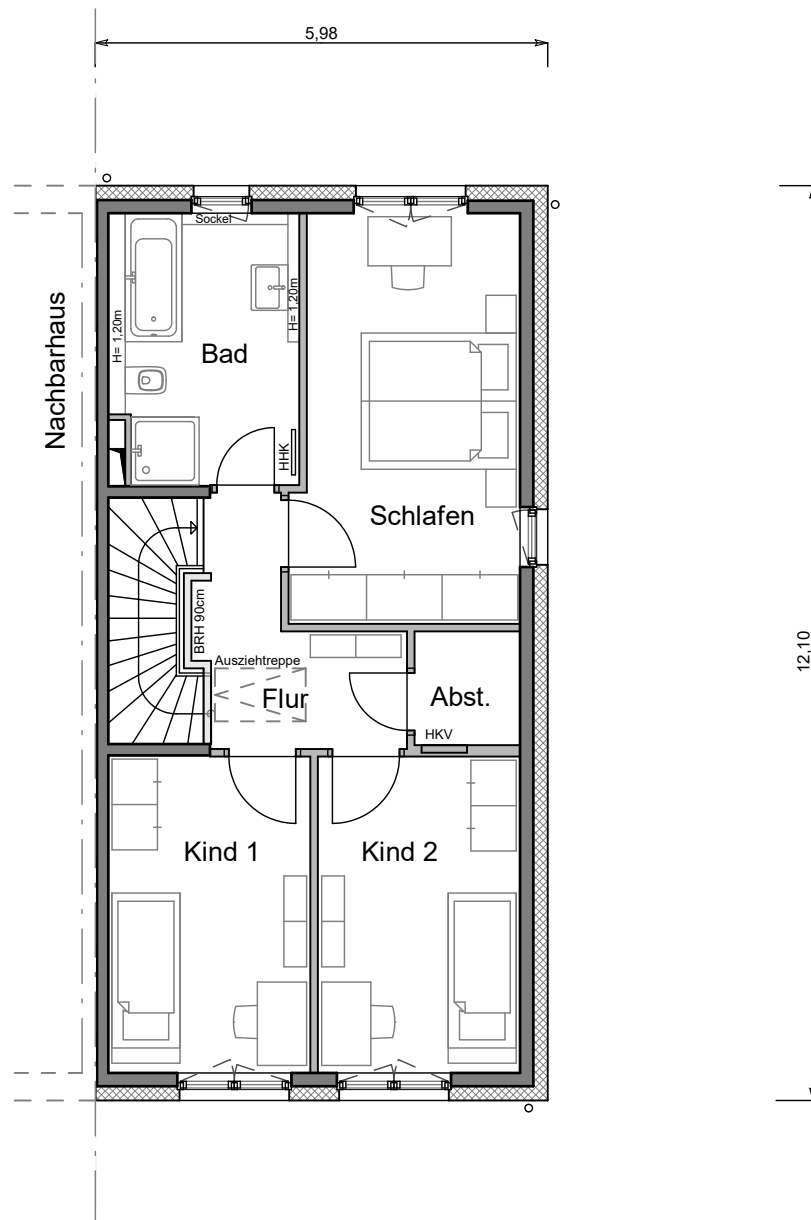




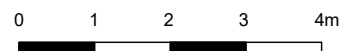
bpd

bouwfonds property development

Haus **10** Quartier Dabendorf



OBERGESCHOSS M 1:100/DIN A4

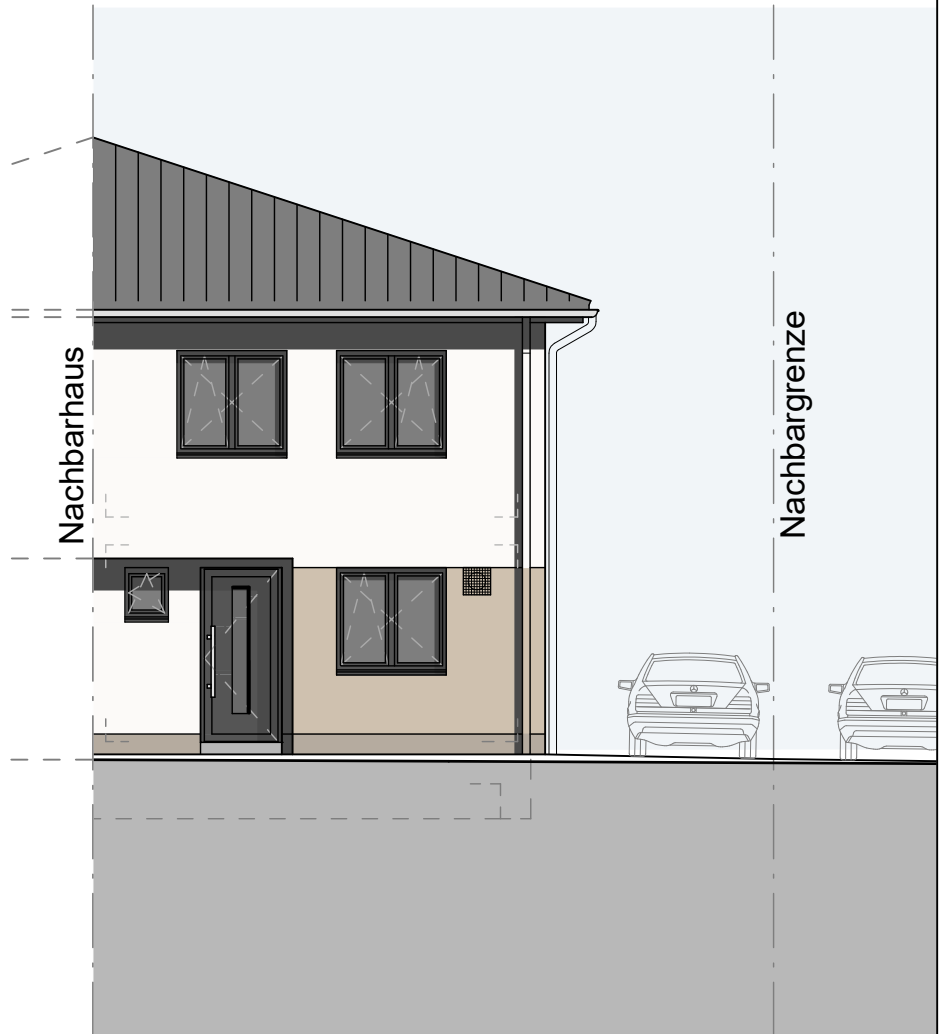




**bpd**

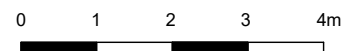
bouwfonds property development

Haus **10** Quartier Dabendorf



Der Geländeverlauf ist schematisch dargestellt. Abweichungen zu dem abgebildeten Geländeverlauf / den Böschungen sind möglich und stellen keine Wertminderung dar.

STRASSENANSICHT M 1:100/DIN A4

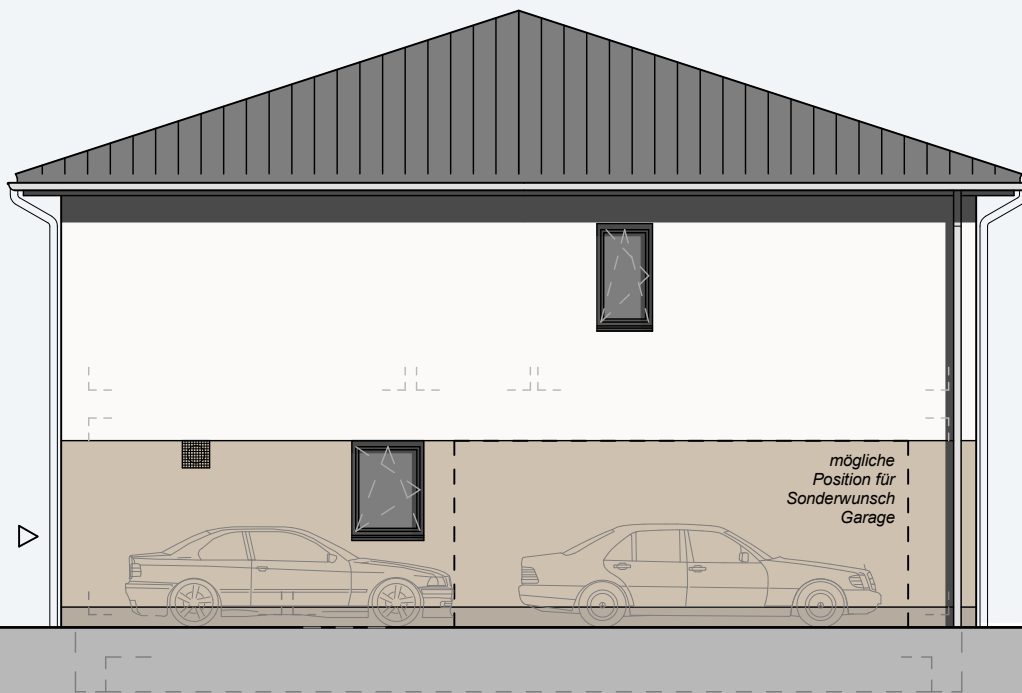




**bpd**

bouwfonds property development

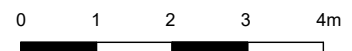
Haus **10** Quartier Dabendorf



*mögliche  
Position für  
Sonderwunsch  
Garage*

Der Geländeverlauf ist schematisch dargestellt. Abweichungen zu dem abgebildeten Geländeverlauf / den Böschungen sind möglich und stellen keine Wertminderung dar.

SEITENANSICHT M 1:100/DIN A4







**bpd**

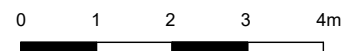
bouwfonds property development

Haus **10** Quartier Dabendorf



Der Geländeverlauf ist schematisch dargestellt. Abweichungen zu dem abgebildeten Geländeverlauf / den Böschungen sind möglich und stellen keine Wertminderung dar.

GARTENANSICHT M 1:100/DIN A4

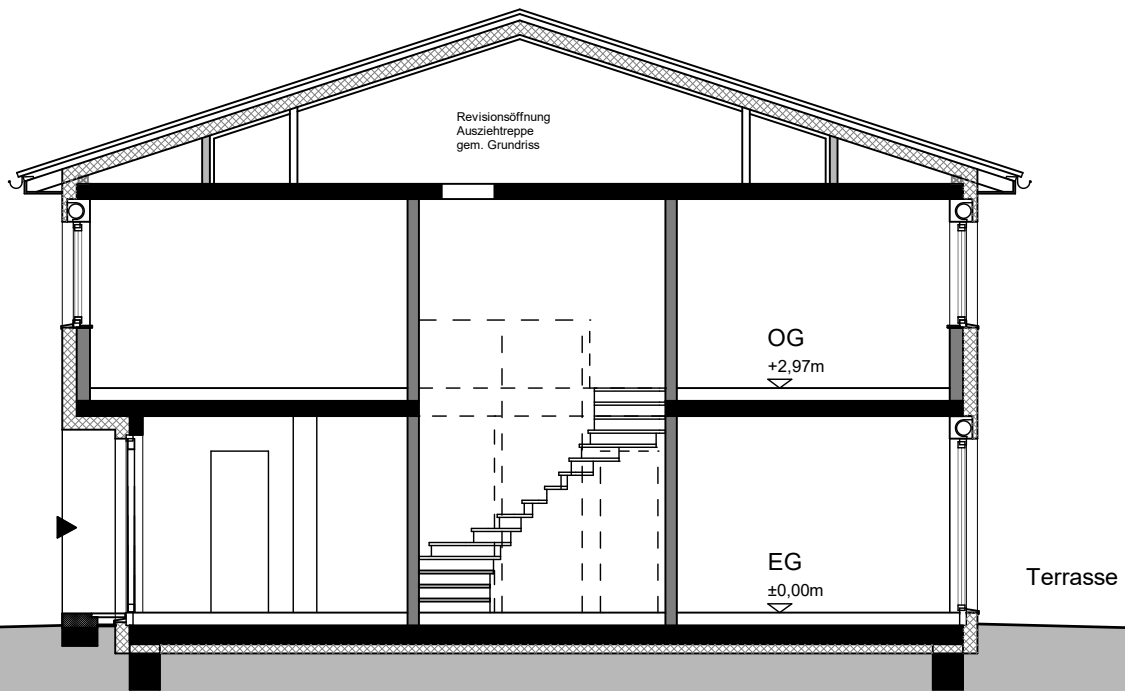




**bpd**

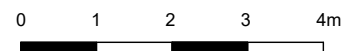
bouwfonds property development

Haus **10** Quartier Dabendorf



Der Geländeverlauf ist schematisch dargestellt. Abweichungen zu dem abgebildeten Geländeverlauf / den Böschungen sind möglich und stellen keine Wertminderung dar.

PRINZIPSCHNITT M 1:100/DIN A4

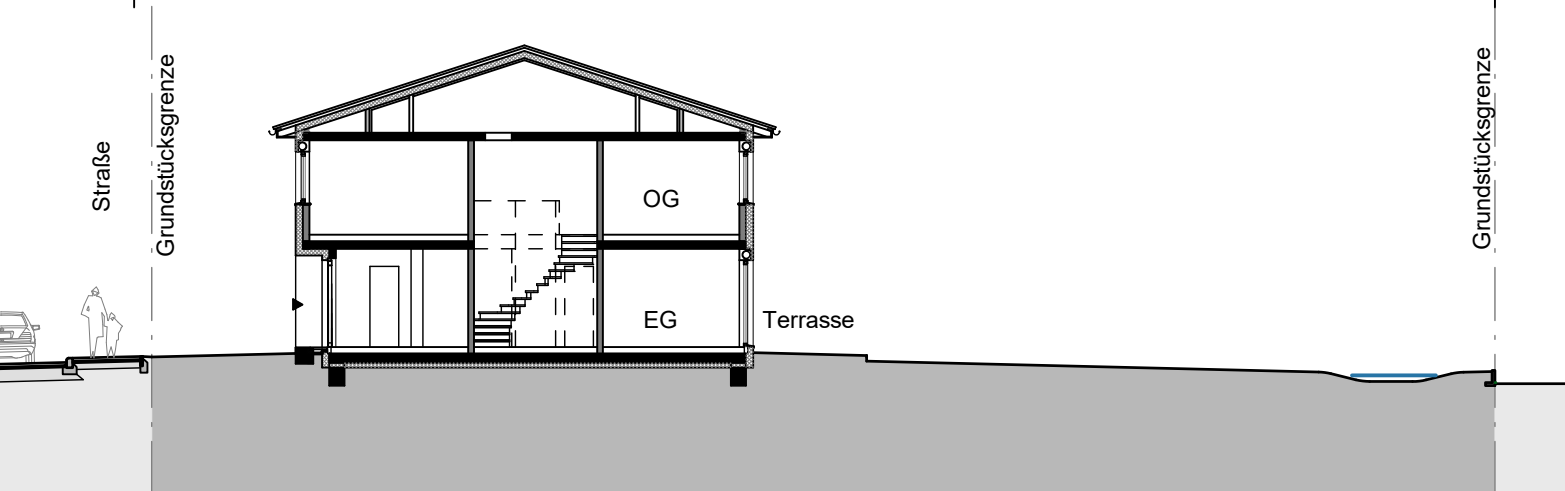




**bpd**

bouwfonds property development

Haus **10** Quartier Dabendorf



Der Geländeverlauf ist schematisch dargestellt. Abweichungen zu dem abgebildeten Geländeverlauf / den Böschungen sind möglich und stellen keine Wertminderung dar.

GARTENPROFIL M 1:200/DIN A4  
(Prinzipschnitt durch das Grundstück)

