



**bpd**

bouwfonds immobilienentwicklung

## Quartier Dabendorf

Haus  
Eiche  
V2  
(li.)

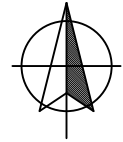
**37**



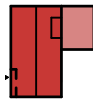
**bpd**

bouwfonds immobilienentwicklung

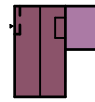
Nord



### Quartier Dabendorf; 2. BA



Haus Linde  
(gespiegelt)



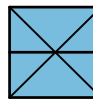
Haus Birke



Haus Kiefer



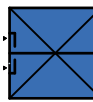
Endreihenhaus



Haus Eiche



Mittelreihenhaus



Haus Eiche V2



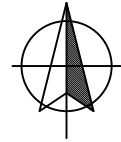
ÜBERSICHTSPLAN M 1:1000/DIN A4



**bpd**

bouwfonds immobilienentwicklung

Nord



Haus **37** Quartier Dabendorf



FLÄCHENANTEILE M 1:1000/DIN A4



## Haus Eiche V2; Nr. 34-37

### Zusammenstellung der Wohn- und Nutzflächen

**Hinweis:**

Die Wohnfläche wurde berechnet nach der Wohnflächenverordnung (WoFIV) unter Zugrundelegung der Bauantragspläne. Flächen von Terrassen und Dachterrassen werden wegen ihres höheren Wohnwertes grundsätzlich zur Hälfte angerechnet.

**Zeichnungslegende:**

HKV = Heizkreisverteiler; HHK = Handtuchheizkörper; BRH = Brüstungshöhe;

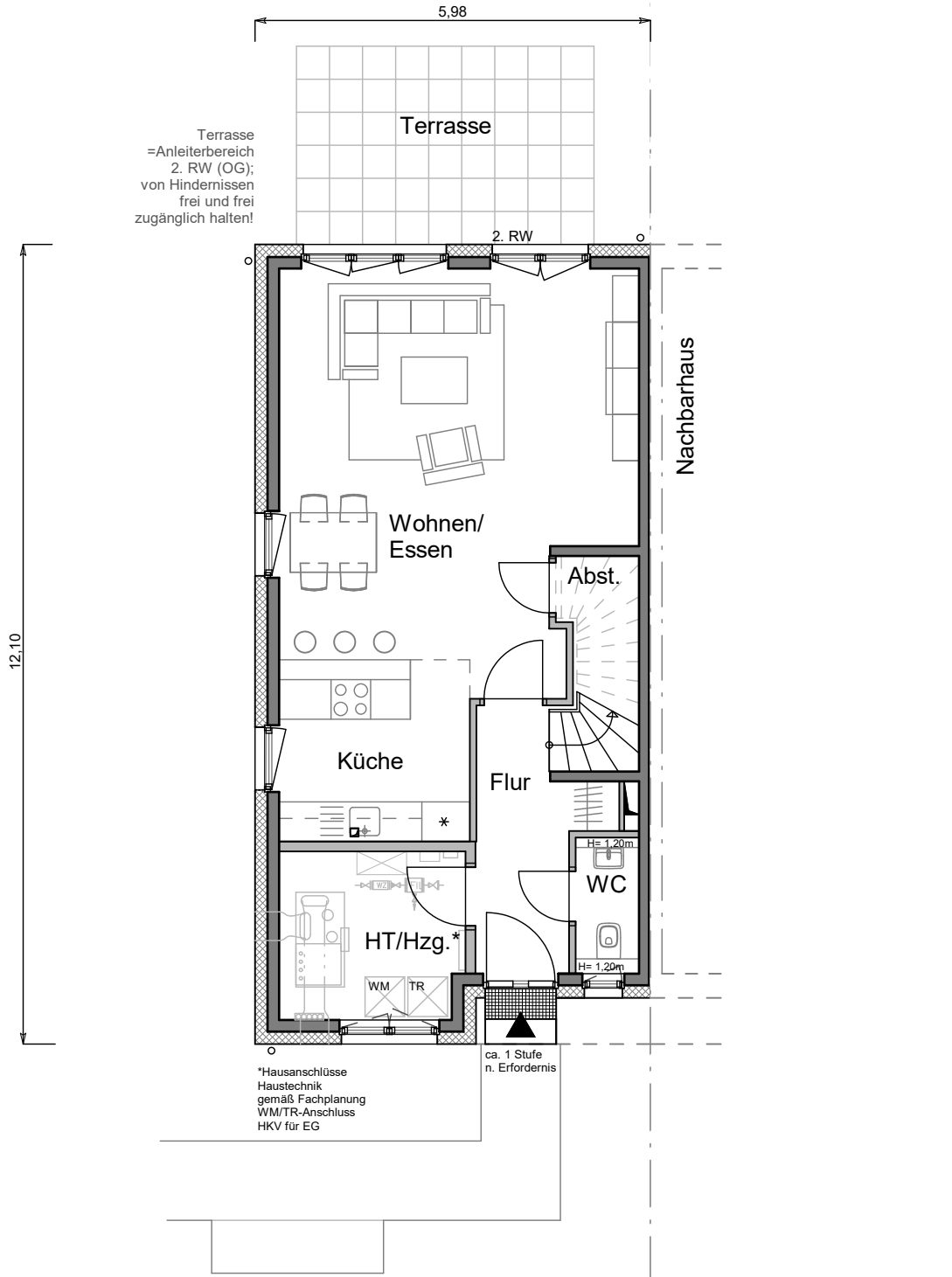
<b>Wohnflächen</b>		<b>[qm]</b>
Erdgeschoss	Wohnen/Essen	30,60
	Küche	7,85
	WC	1,93
	Flur	6,10
	Abstellen u. Treppe	1,70
		<u>48,18</u>
	Terrasse	13,50      50% <u>6,75</u>
	<b>54,93</b>	
Obergeschoss	Schlafen	15,61
	Kind 1	11,08
	Kind 2	11,08
	Abstellen	2,08
	Bad	8,54
	Flur	<u>6,10</u>
		<b>54,49</b>
Wohnflächen gesamt, ohne Terrasse		102,67
<b>Wohnflächen gesamt, inkl. Terrassenanteilen</b>		<b>109,42</b>
<b>Technikflächen</b>		
Erdgeschoss	Raum für Haustechnik/Heizung	6,93
<b>WOHN- u. TECHNIKFLÄCHEN gesamt, inkl. Terrassenanteilen</b>		<b>116,35</b>



**bpd**

bouwfonds immobilienentwicklung

## Haus **37** Quartier Dabendorf



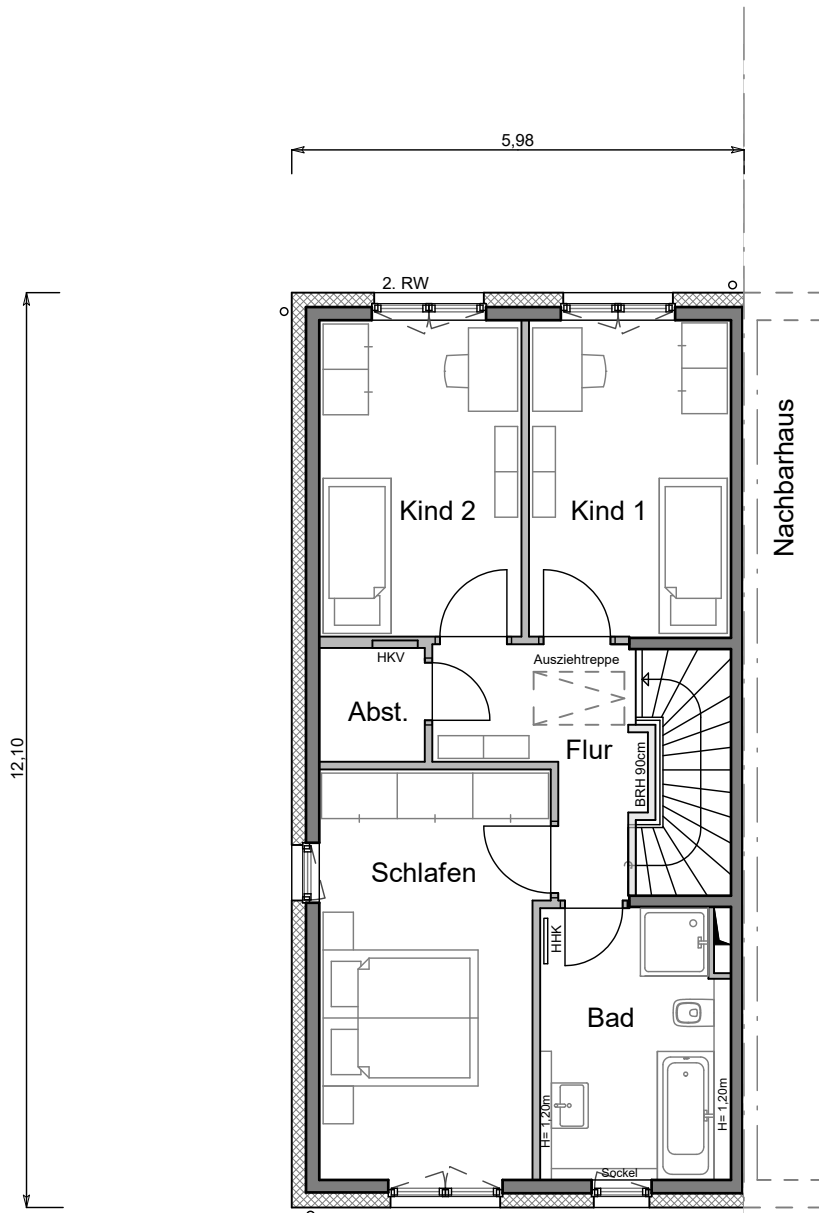
ERDGESCHOSS M 1:100/DIN A4



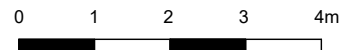
**bpd**

bouwfonds immobilienentwicklung

Haus **37** Quartier Dabendorf



OBERGESCHOSS M 1:100/DIN A4

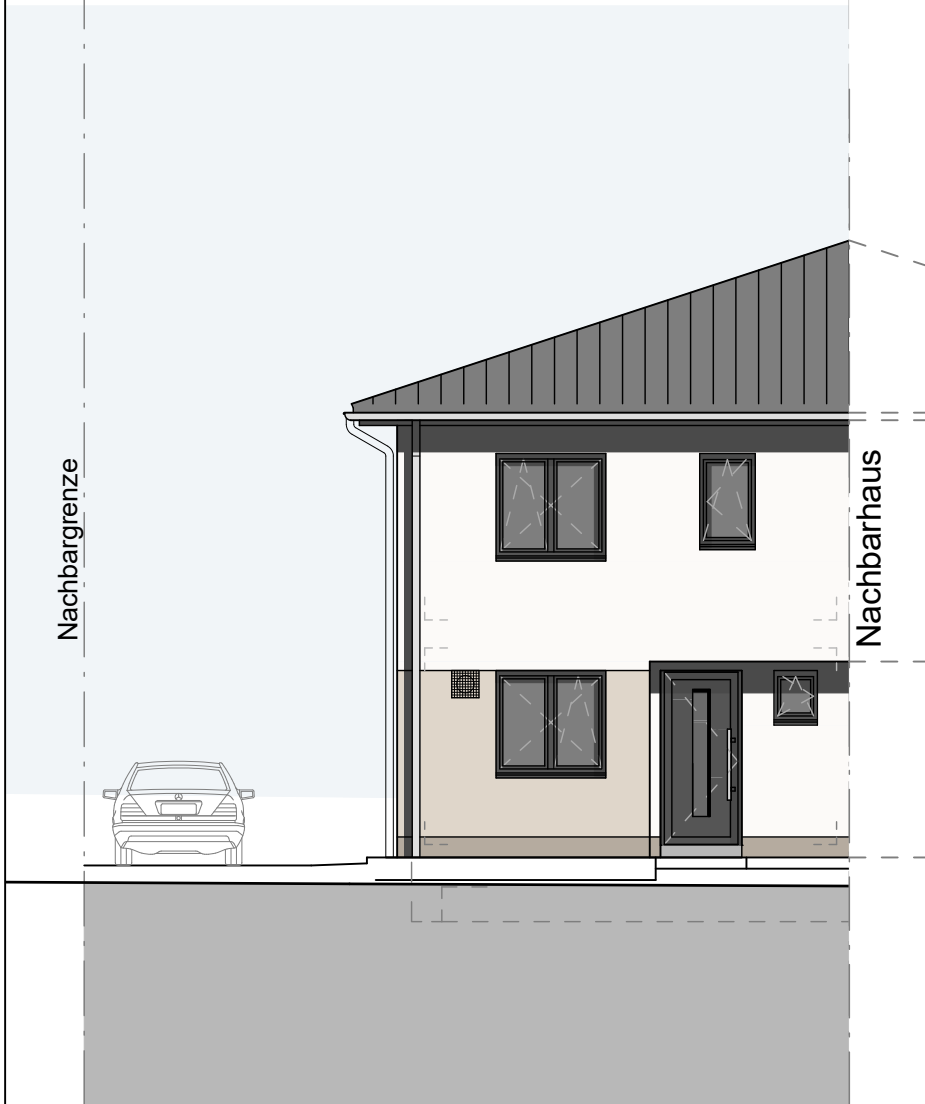




**bpd**

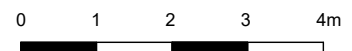
bouwfonds immobilienentwicklung

Haus **37** Quartier Dabendorf



Der Geländeverlauf ist schematisch dargestellt. Abweichungen zu dem abgebildeten Geländeverlauf / den Böschungen sind möglich und stellen keine Wertminderung dar.

STRASSENANSICHT M 1:100/DIN A4

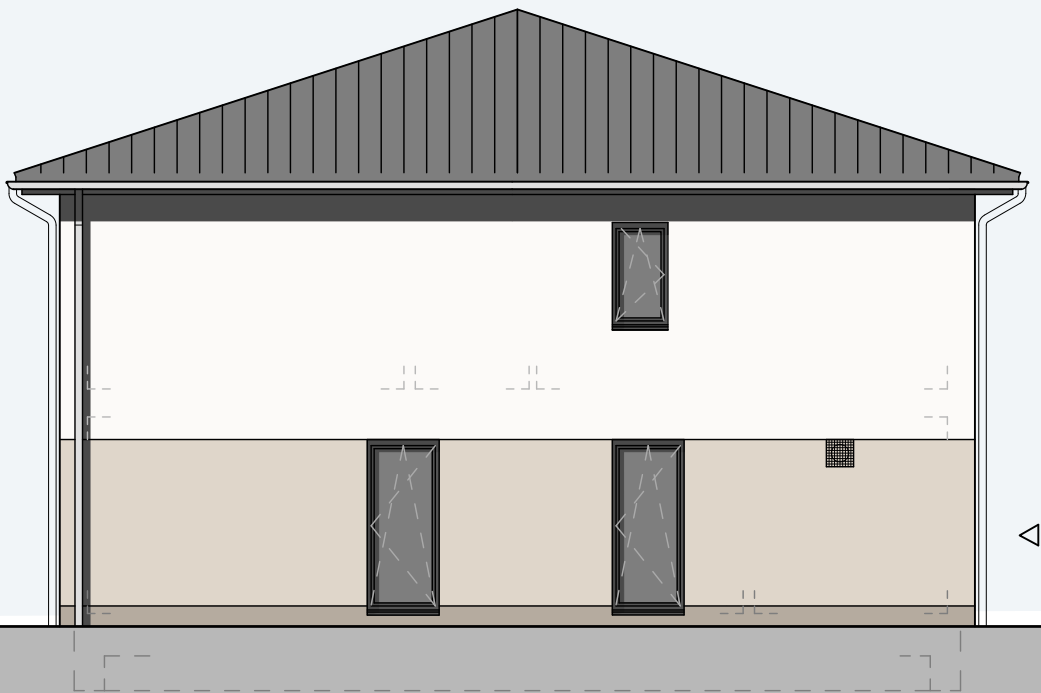




**bpd**

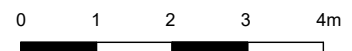
bouwfonds immobiliënentwicklung

Haus **37** Quartier Dabendorf



Der Geländeverlauf ist schematisch dargestellt. Abweichungen zu dem abgebildeten Geländeverlauf / den Böschungen sind möglich und stellen keine Wertminderung dar.

SEITENANSICHT M 1:100/DIN A4







**bpd**

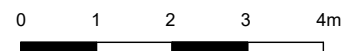
bouwfonds immobilienentwicklung

Haus **37** Quartier Dabendorf



Der Geländeverlauf ist schematisch dargestellt. Abweichungen zu dem abgebildeten Geländeverlauf / den Böschungen sind möglich und stellen keine Wertminderung dar.

GARTENANSICHT M 1:100/DIN A4

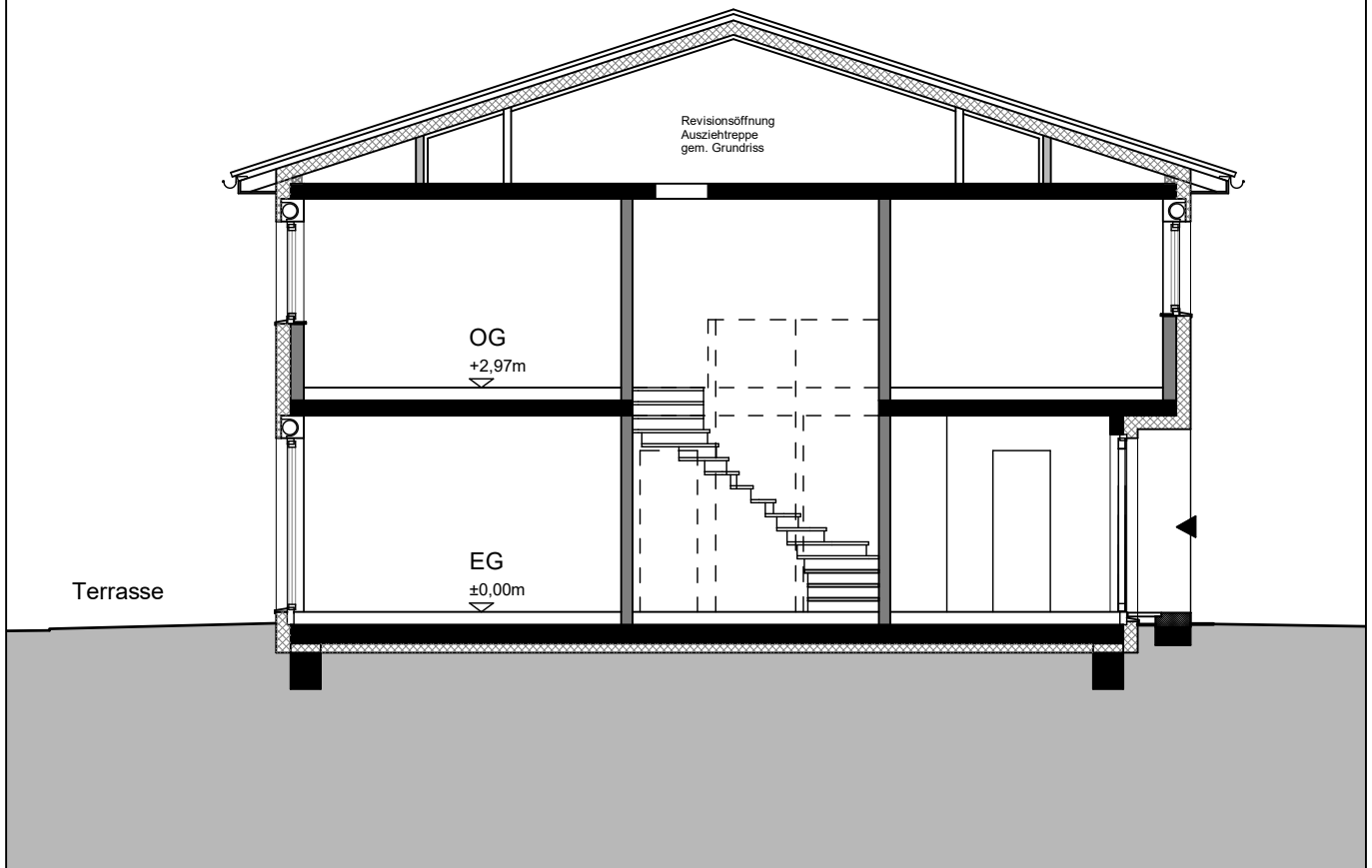




**bpd**

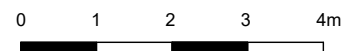
bouwfonds immobilienentwicklung

Haus **37** Quartier Dabendorf



Der Geländeverlauf ist schematisch dargestellt. Abweichungen zu dem abgebildeten Geländeverlauf / den Böschungen sind möglich und stellen keine Wertminderung dar.

PRINZIPSCHNITT M 1:100/DIN A4

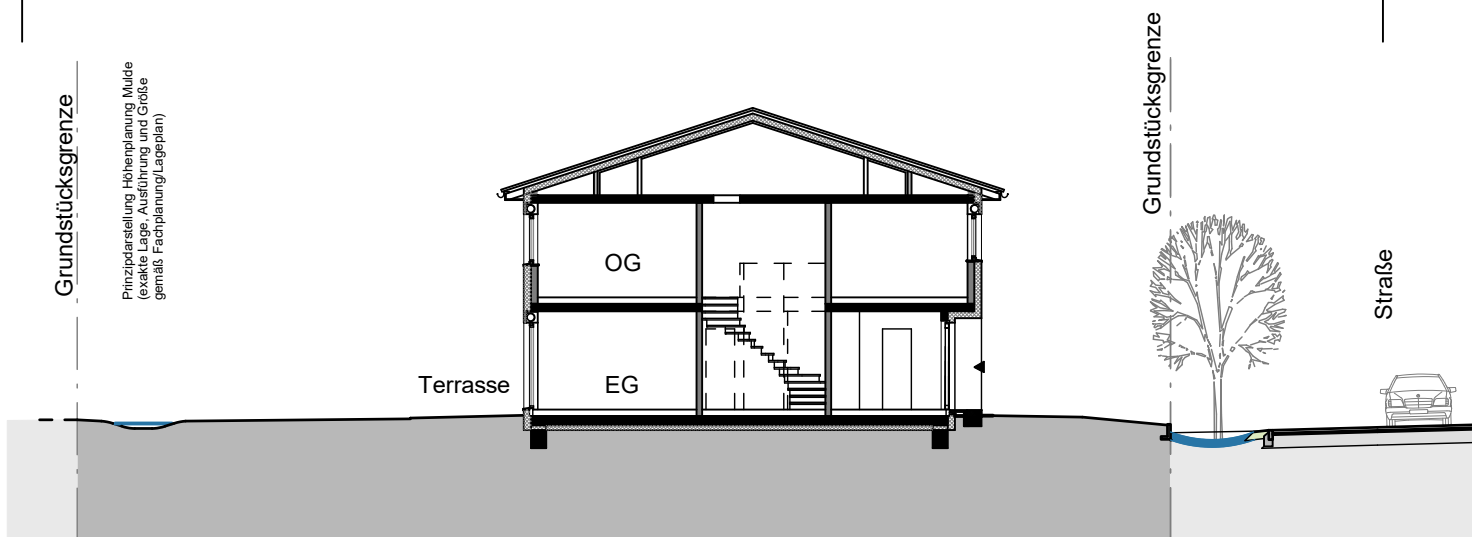




bpd

bouwfonds immobilienentwicklung

Haus **37** Quartier Dabendorf



Der Geländeverlauf ist schematisch dargestellt. Abweichungen zu dem abgebildeten Geländeverlauf / den Böschungen sind möglich und stellen keine Wertminderung dar.

GARTENPROFIL M 1:200/DIN A4  
(Prinzipschnitt durch das Grundstück)

