



**bpd**

bouwfonds immobilienentwicklung

## Quartier Dabendorf

Haus  
Kiefer

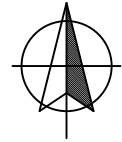
**43**



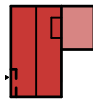
**bpd**

bouwfonds immobilienentwicklung

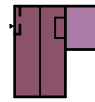
Nord



### Quartier Dabendorf; 2. BA



Haus Linde  
(gespiegelt)



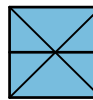
Haus Birke



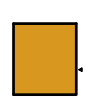
Haus Kiefer



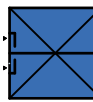
Endreihenhaus



Haus Eiche



Mittelreihenhaus



Haus Eiche V2



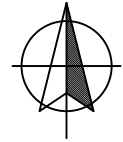
ÜBERSICHTSPLAN M 1:1000/DIN A4



**bpd**

bouwfonds immobilienentwicklung

Nord



Haus **43** Quartier Dabendorf



FLÄCHENANTEILE M 1:1000/DIN A4



## Haus Kiefer; Nr. 43

### Zusammenstellung der Wohn- und Nutzflächen

**Hinweis:**

Die Wohnfläche wurde berechnet nach der Wohnflächenverordnung (WoFIV) unter Zugrundelegung der Bauantragspläne. Flächen Terrassen und Dachterrassen werden wegen ihres höheren Wohnwertes grundsätzlich zur Hälfte angerechnet.

**Zeichnungslegende:**

HKV = Heizkreisverteiler; HHK = Handtuchheizkörper; BRH = Brüstungshöhe;

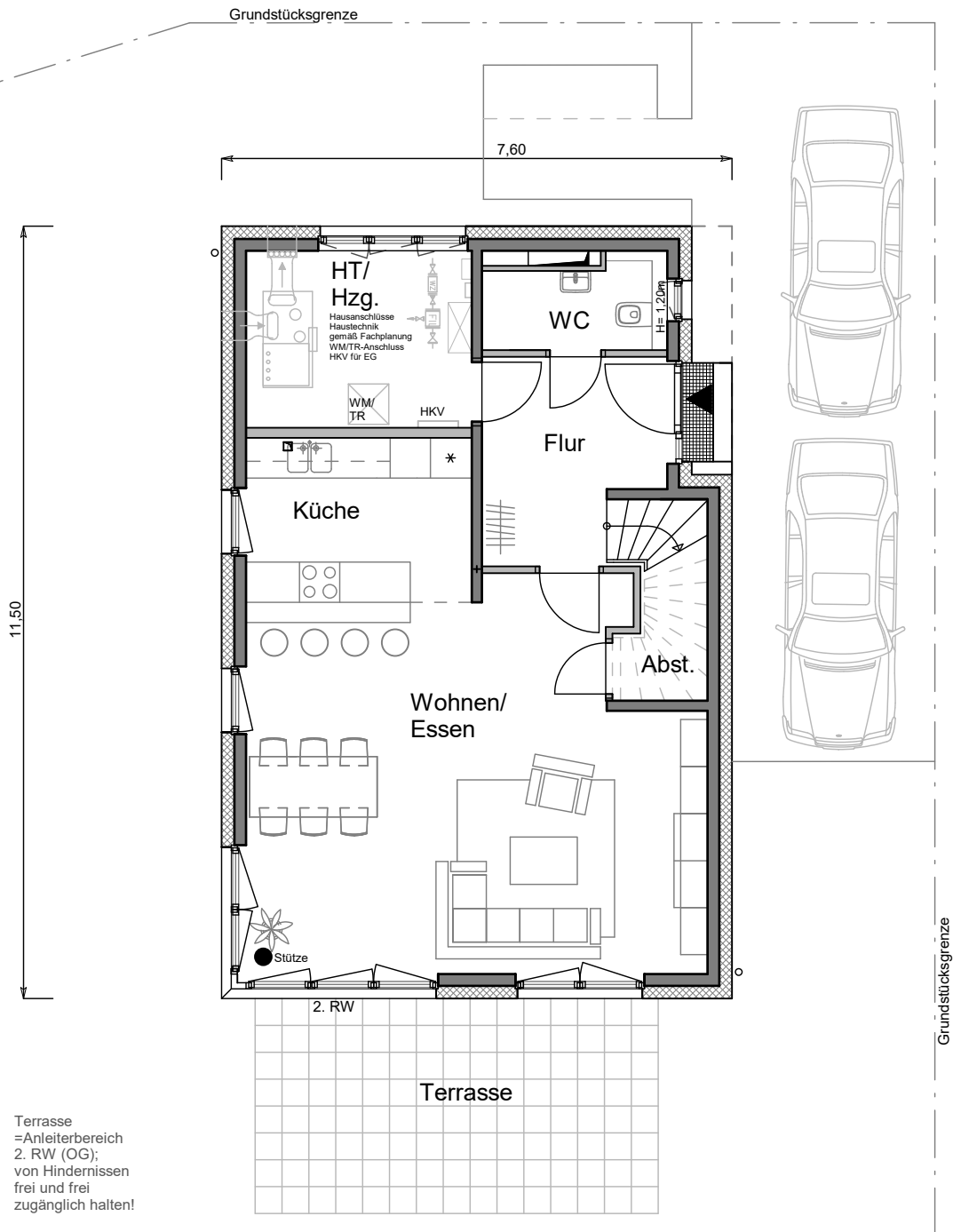
<b>Wohnflächen</b>		<b>[qm]</b>
Erdgeschoss	Wohnen/Essen	36,44
	Küche	8,11
	WC	3,48
	Flur	7,48
	Abstellen u. Treppe	<u>1,74</u>
		57,25
	Terrasse	19,20      50% <u>9,60</u>
	<b>66,85</b>	
Obergeschoss	Schlafen	19,06
	Kind 1	13,11
	Kind 2	13,11
	Abstellen	3,02
	Bad	8,82
	Spielflur	<u>9,03</u>
		<b>66,15</b>
Wohnflächen gesamt, ohne Terrasse		123,40
<b>Wohnflächen gesamt, inkl. Terrassenanteilen</b>		<b>133,00</b>
<b>Technikflächen</b>		
Erdgeschoss	Raum für Haustechnik/Heizung	8,68
<b>WOHN- u. TECHNIKFLÄCHEN gesamt, inkl. Terrassenanteilen</b>		<b>141,68</b>



bpd

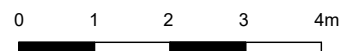
bouwfonds immobilienentwicklung

Haus **43** Quartier Dabendorf



Terrasse  
=Anleiterbereich  
2. RW (OG);  
von Hindernissen  
frei und frei  
zugänglich halten!

ERDGESCHOSS M 1:100/DIN A4

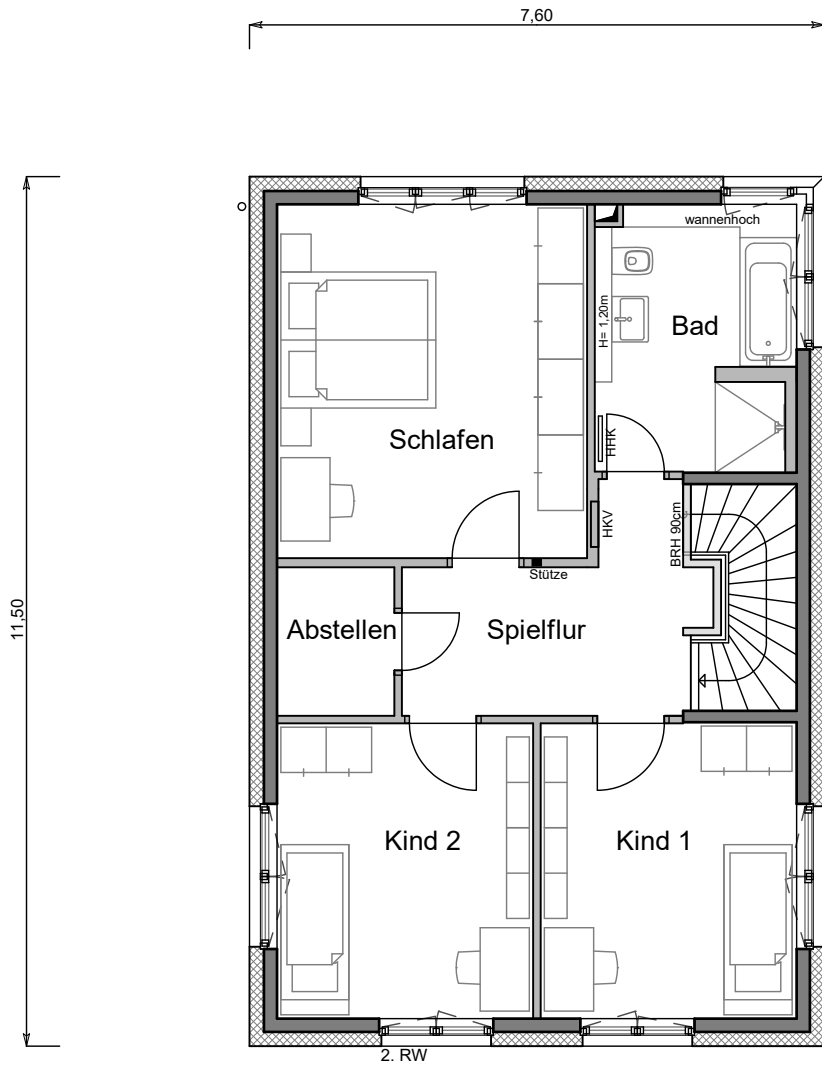




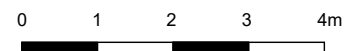
**bpd**

bouwfonds immobilienentwicklung

Haus **43** Quartier Dabendorf



OBERGESCHOSS M 1:100/DIN A4

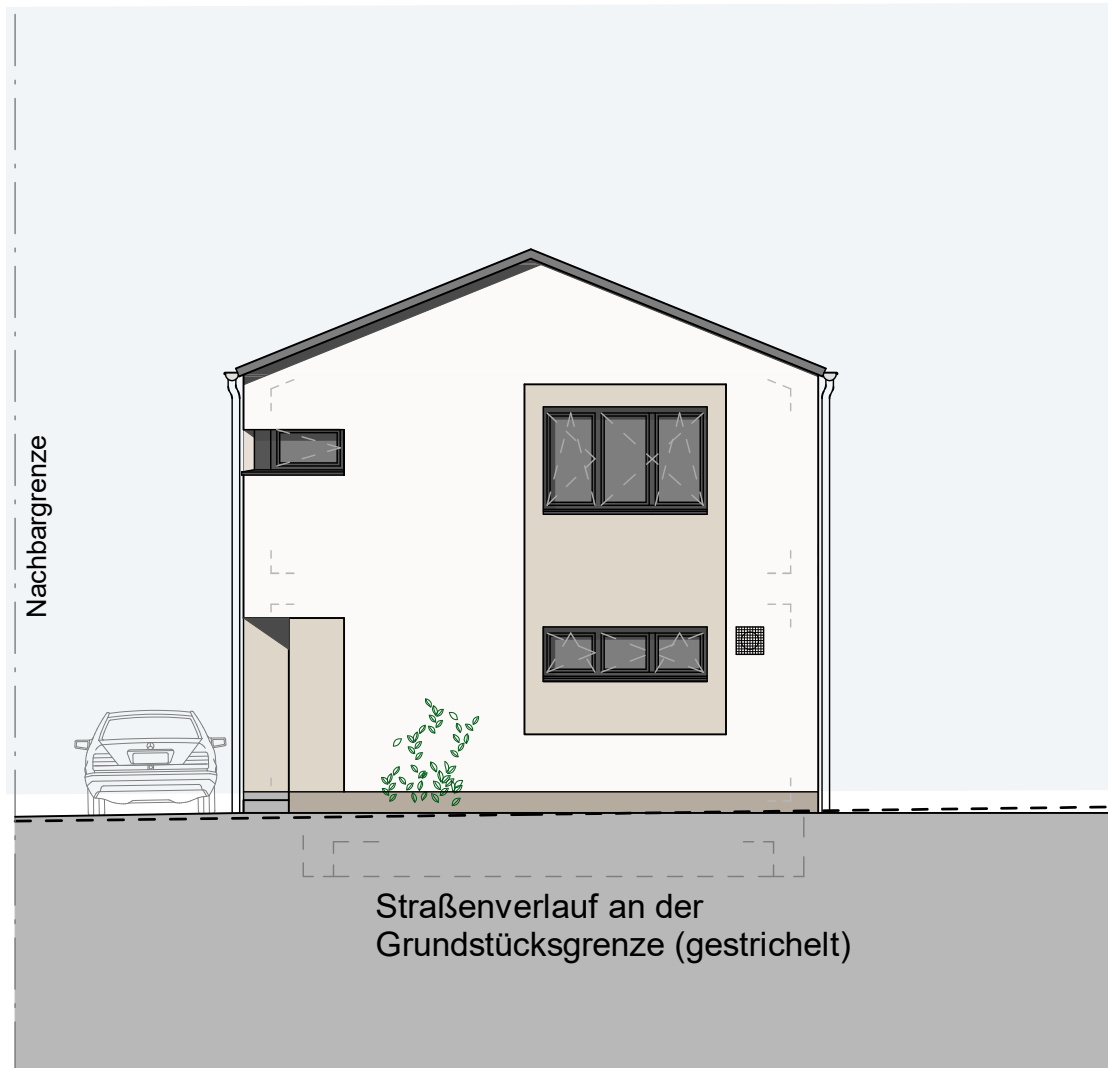




**bpd**

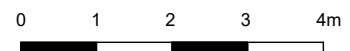
bouwfonds immobilienentwicklung

Haus **43** Quartier Dabendorf



Der Geländeverlauf ist schematisch dargestellt. Abweichungen zu dem abgebildeten Geländeverlauf / den Böschungen sind möglich und stellen keine Wertminderung dar.

STRASSENANSICHT M 1:100/DIN A4  
(West-Nordwest)

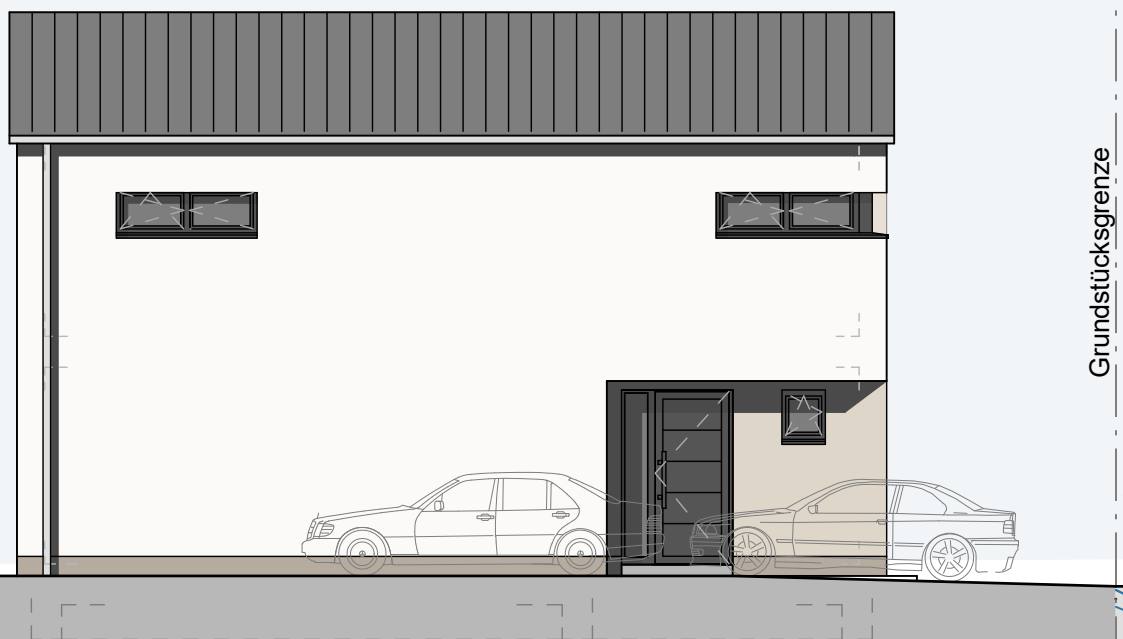




**bpd**

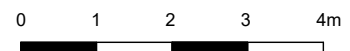
bouwfonds immobiliënentwicklung

Haus **43** Quartier Dabendorf



Der Geländeverlauf ist schematisch dargestellt. Abweichungen zu dem abgebildeten Geländeverlauf / den Böschungen sind möglich und stellen keine Wertminderung dar.

EINGANGSANSICHT M 1:100/DIN A4  
(Nord-Nordost)







**bpd**

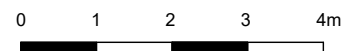
bouwfonds immobilienentwicklung

Haus **43** Quartier Dabendorf



Der Geländeverlauf ist schematisch dargestellt. Abweichungen zu dem abgebildeten Geländeverlauf / den Böschungen sind möglich und stellen keine Wertminderung dar.

GARTENANSICHT M 1:100/DIN A4  
(Ost-Südost)





**bpd**

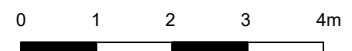
bouwfonds immobilienentwicklung

Haus **43** Quartier Dabendorf



Der Geländeverlauf ist schematisch dargestellt. Abweichungen zu dem abgebildeten Geländeverlauf / den Böschungen sind möglich und stellen keine Wertminderung dar.

SEITENANSICHT M 1:100/DIN A4  
(Süd-Südwest)

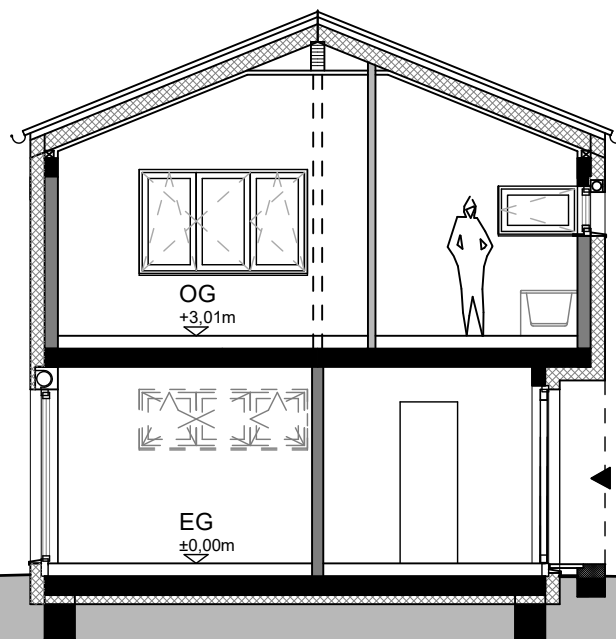




**bpd**

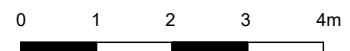
bouwfonds immobilienentwicklung

Haus **43** Quartier Dabendorf



Der Geländeverlauf ist schematisch dargestellt. Abweichungen zu dem abgebildeten Geländeverlauf / den Böschungen sind möglich und stellen keine Wertminderung dar.

PRINZIPSCHNITT M 1:100/DIN A4

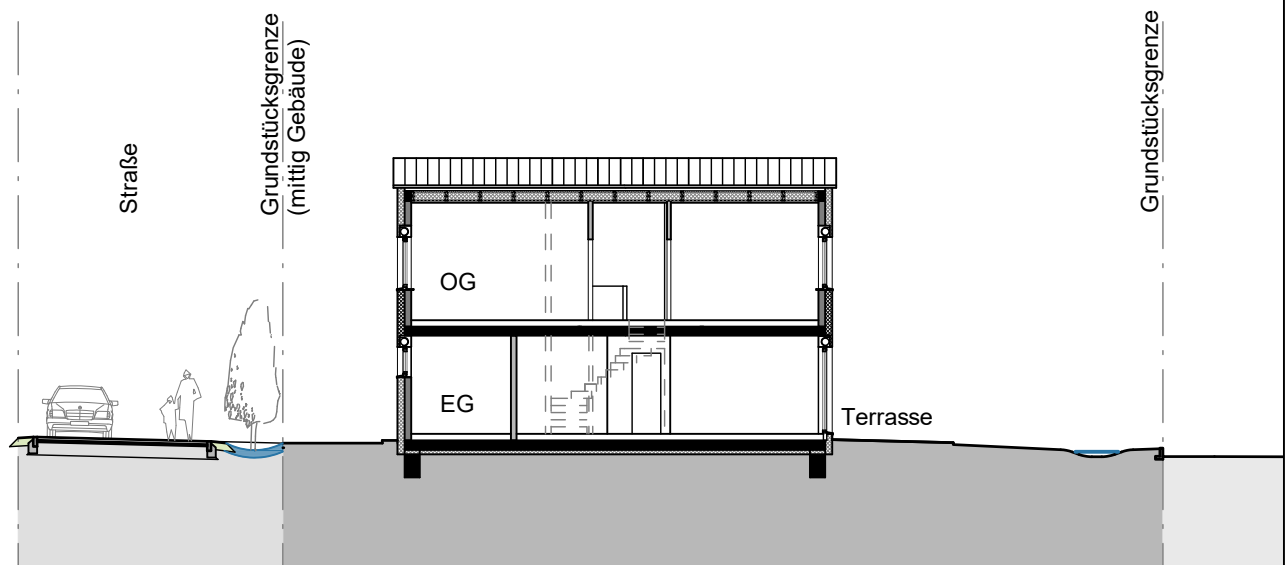




**bpd**

bouwfonds immobilienentwicklung

Haus **43** Quartier Dabendorf



Der Geländeverlauf ist schematisch dargestellt. Abweichungen zu dem abgebildeten Geländeverlauf / den Böschungen sind möglich und stellen keine Wertminderung dar.

GARTENPROFIL M 1:200/DIN A4  
(Prinzipschnitt durch das Grundstück)

