



bpd

bouwfonds immobilienentwicklung

Quartier Dabendorf

Haus
ERH
(re.)

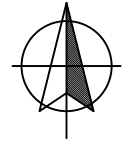
25



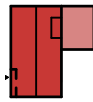
bpd

bouwfonds immobilienentwicklung

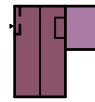
Nord



Quartier Dabendorf; 2. BA



Haus Linde
(gespiegelt)



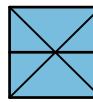
Haus Birke



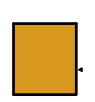
Haus Kiefer



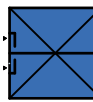
Endreihenhaus



Haus Eiche



Mittelreihenhaus



Haus Eiche V2



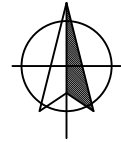
ÜBERSICHTSPLAN M 1:1000/DIN A4



bpd

bouwfonds immobilienentwicklung

Nord



Haus **25** Quartier Dabendorf



FLÄCHENANTEILE M 1:1000/DIN A4



Endreihenhaus; Nr. 25, 29

Zusammenstellung der Wohn- und Nutzflächen

Hinweis:

Die Wohnfläche wurde berechnet nach der Wohnflächenverordnung (WoFIV) unter Zugrundelegung der Bauantragspläne. Flächen von Terrassen und Dachterrassen werden wegen ihres höheren Wohnwertes grundsätzlich zur Hälfte angerechnet.

Zeichnungslegende:

F = Fensterbrüstungselement feststehend; HKV = Heizkreisverteiler; HHK = Handtuchheizkörper
BRH = Brüstungshöhe;

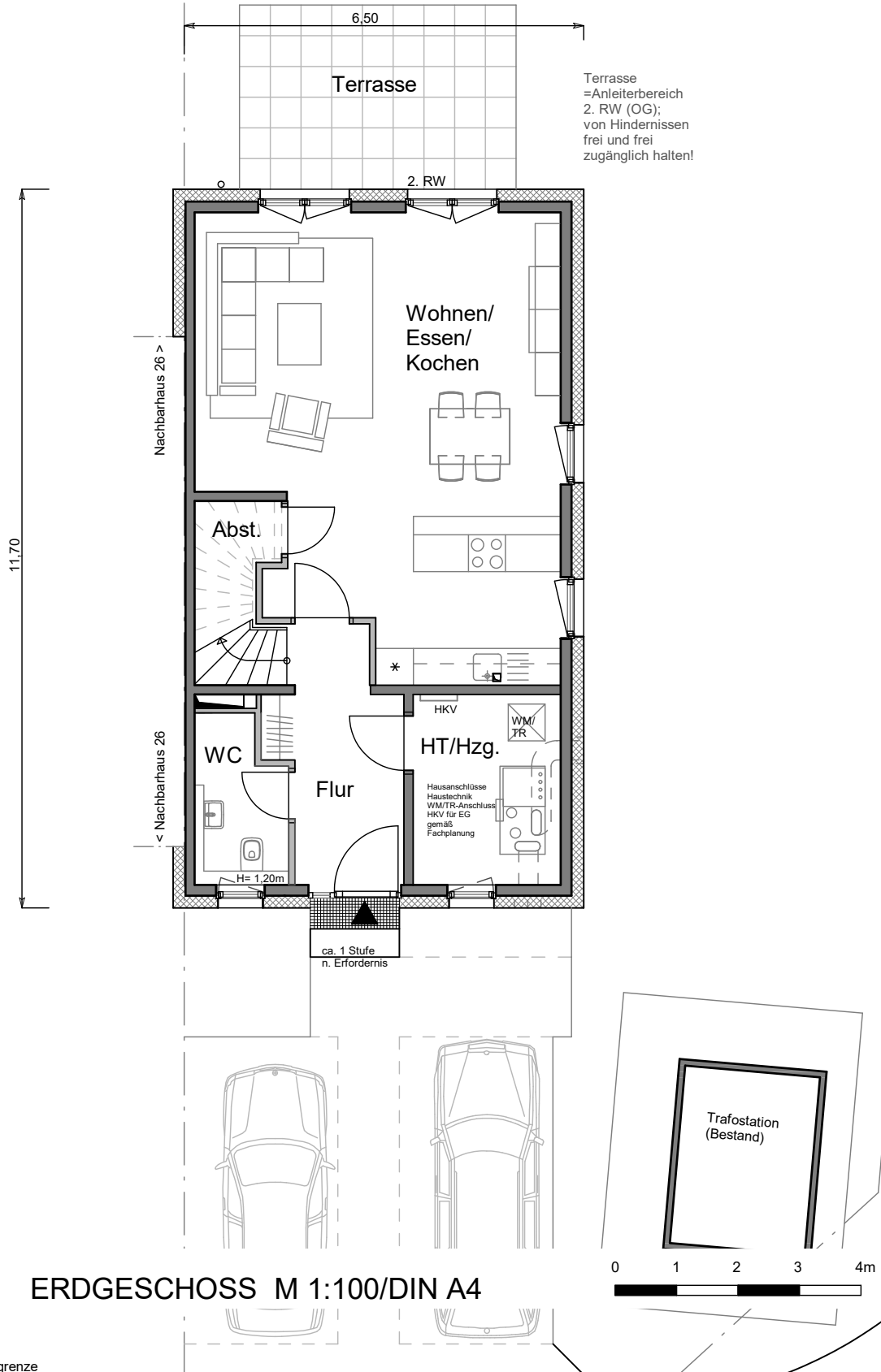
Wohnflächen		[qm]
Erdgeschoss	Wohnen/Essen/Kochen	39,55
	WC	3,74
	Flur	7,55
	Abstellen u. Treppe	1,74
		<u>52,58</u>
	Terrasse 13,50 50%	<u>6,75</u>
	59,33	
Obergeschoss	Schlafen	15,63
	Kind 1	13,20
	Kind 2	13,13
	Abstellen	1,37
	Bad	7,85
	Flur	<u>6,38</u>
		57,56
Wohnflächen gesamt, ohne Terrasse		110,14
Wohnflächen gesamt, inkl. Terrassenanteilen		116,89
Technikflächen		
Erdgeschoss	Raum für Haustechnik/Heizung	7,28
WOHN- u. TECHNIKFLÄCHEN gesamt, inkl. Terrassenanteilen		124,17



bpd

bouwfonds immobilienentwicklung

Haus **25** Quartier Dabendorf

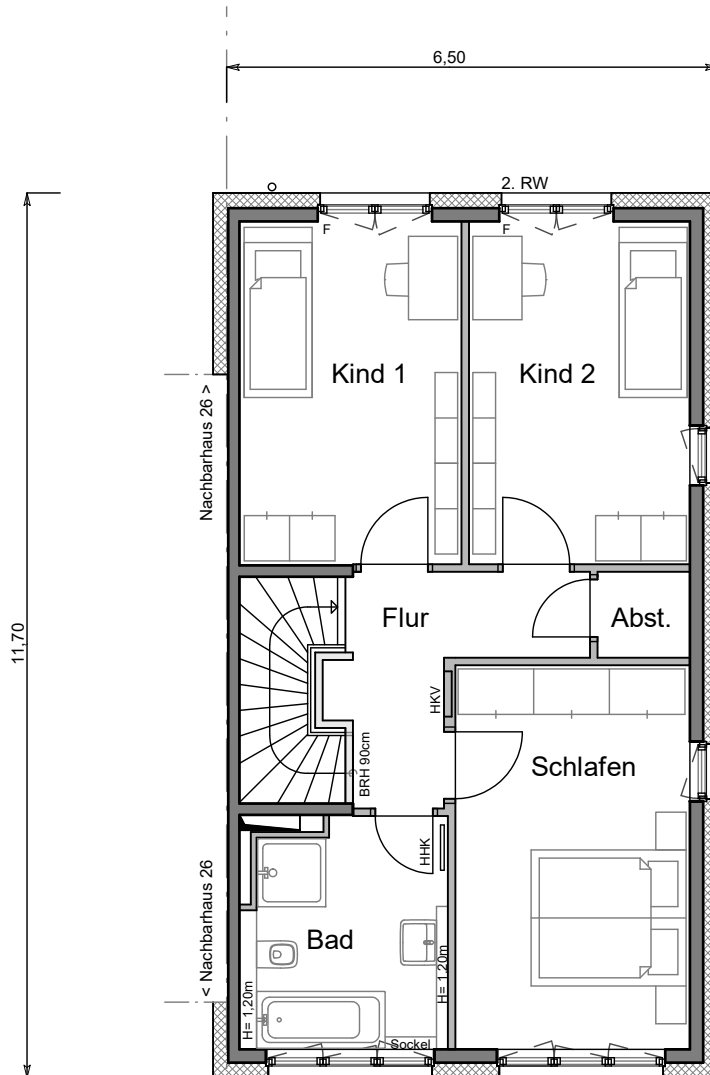




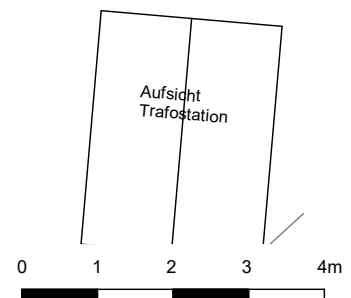
bpd

bouwfonds immobilienentwicklung

Haus **25** Quartier Dabendorf



OBERGESCHOSS M 1:100/DIN A4

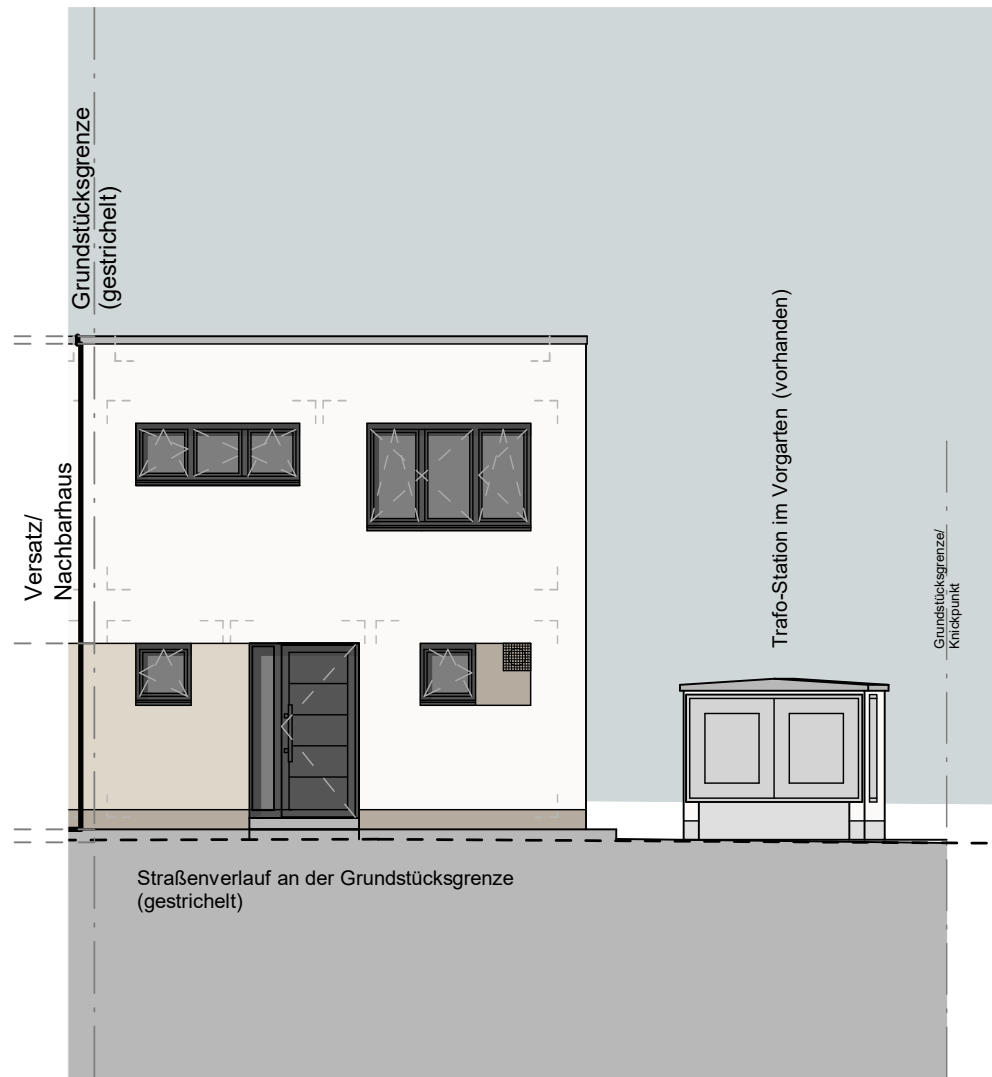




bpd

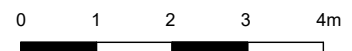
bouwfonds immobilienentwicklung

Haus **25** Quartier Dabendorf



Der Geländeverlauf ist schematisch dargestellt. Abweichungen zu dem abgebildeten Geländeverlauf / den Böschungen sind möglich und stellen keine Wertminderung dar.

STRASSENANSICHT M 1:100/DIN A4

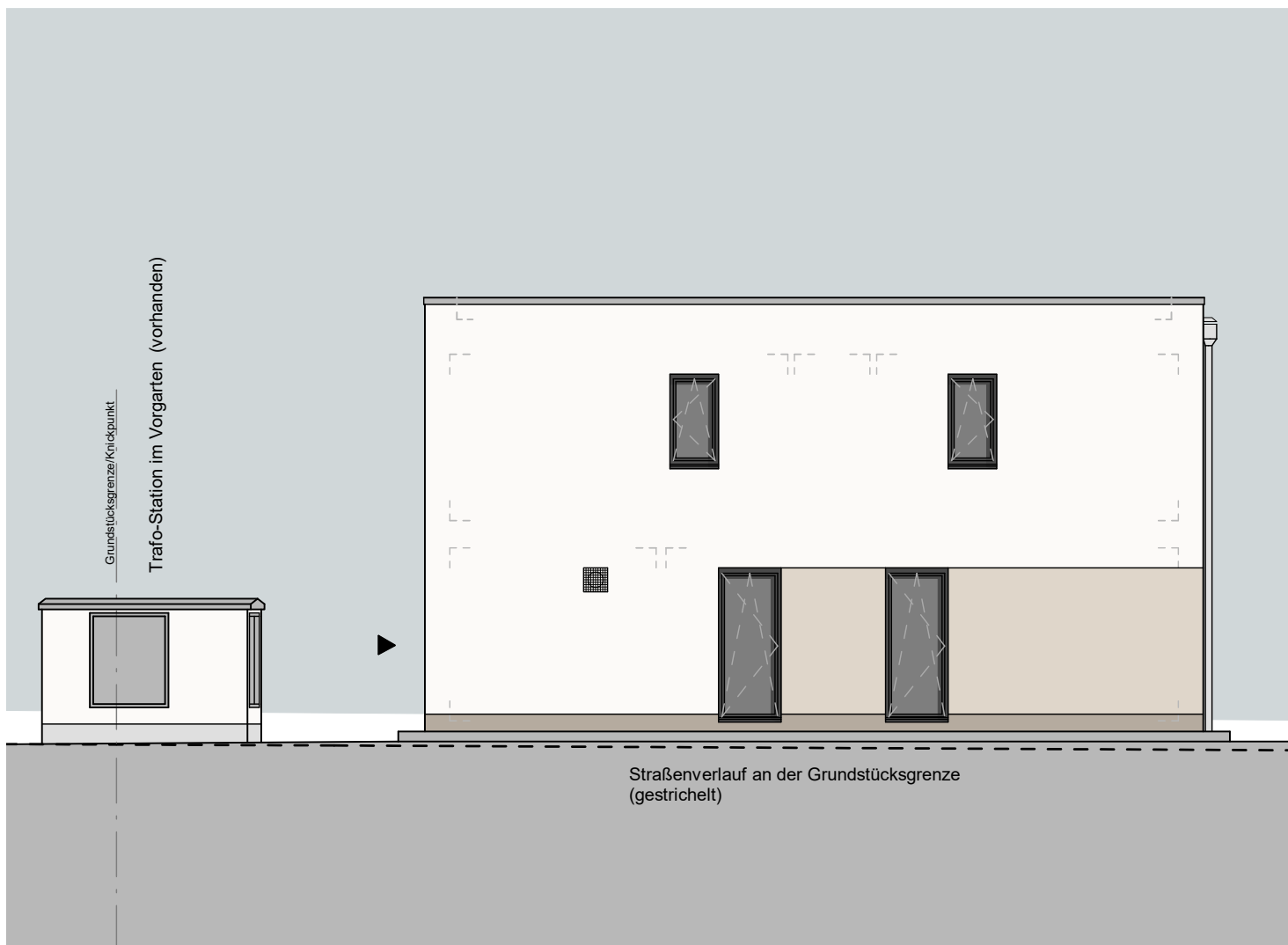




bpd

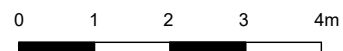
bouwfonds immobilienentwicklung

Haus **25** Quartier Dabendorf



Der Geländeverlauf ist schematisch dargestellt. Abweichungen zu dem abgebildeten Geländeverlauf / den Böschungen sind möglich und stellen keine Wertminderung dar.

SEITENANSICHT M 1:100/DIN A4





bpd

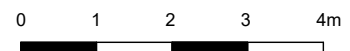
bouwfonds immobilienentwicklung

Haus **25** Quartier Dabendorf



Der Geländeverlauf ist schematisch dargestellt. Abweichungen zu dem abgebildeten Geländeverlauf / den Böschungen sind möglich und stellen keine Wertminderung dar.

GARTENANSICHT M 1:100/DIN A4

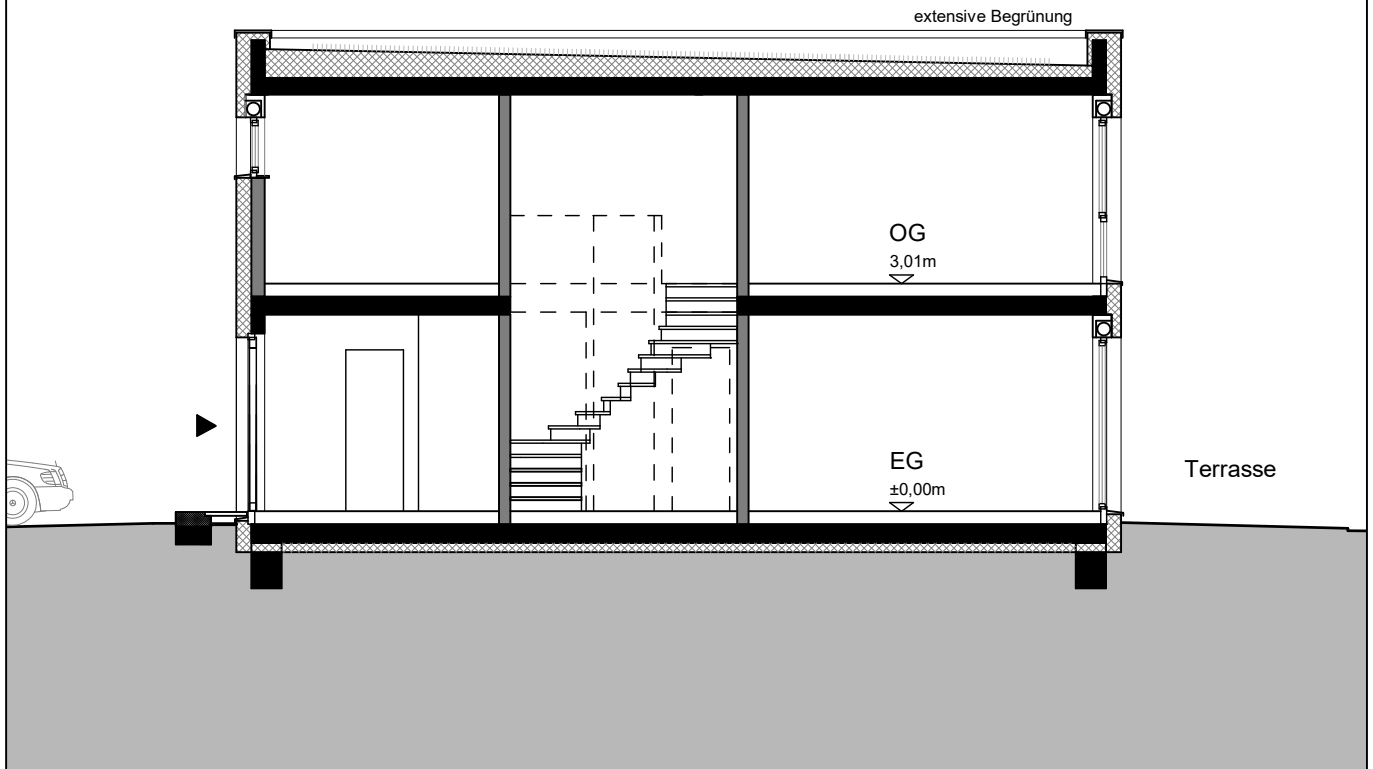




bpd

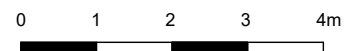
bouwfonds immobilienentwicklung

Haus **25** Quartier Dabendorf



Der Geländeverlauf ist schematisch dargestellt. Abweichungen zu dem abgebildeten Geländeverlauf / den Böschungen sind möglich und stellen keine Wertminderung dar.

PRINZIPSCHNITT M 1:100/DIN A4

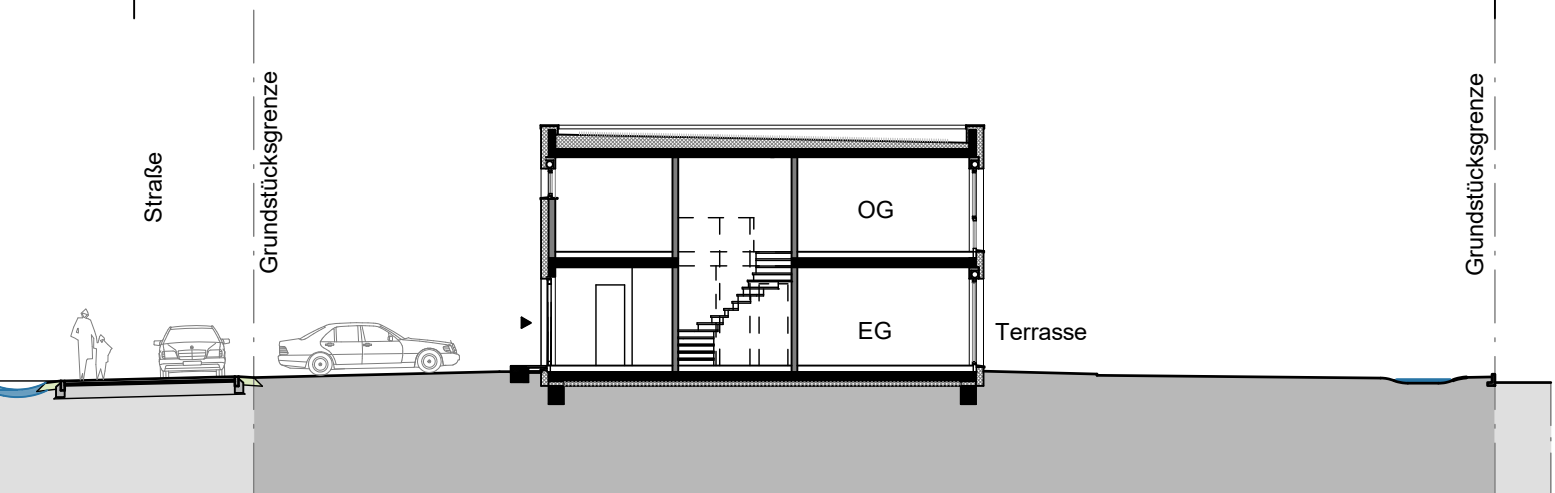




bpd

bouwfonds immobilienentwicklung

Haus **25** Quartier Dabendorf



Der Geländeverlauf ist schematisch dargestellt. Abweichungen zu dem abgebildeten Geländeverlauf / den Böschungen sind möglich und stellen keine Wertminderung dar.

GARTENPROFIL M 1:200/DIN A4
(Prinzipschnitt durch das Grundstück)

